



ACTA

SIS PRESS-SYSTEM
SCHIEBEHÜLSENSYSTEM
SA SCHWEISS-SYSTEM
2019/2020



SANI
MEISTER

CÖMDURO

SHT ÜAG

DAVON PROFITIEREN SIE:

- Top-Qualität von namhaften Lieferanten
- hohe Verfügbarkeit
- Werkzeugvereinbarung möglich
- Leihgeräte im Mietcenter verfügbar

Preise finden Sie im aktuellen ALVA ACTA Katalog



ALVA ACTA SIS PRESS-SYSTEM



Das ALVA ACTA SIS Press-Programm ist ein System für Ihre Trinkwasser- und Heizungsinstallation.

ALVA ACTA SIS-Rohr ist ein multivalentes Kunststoff – Metall – Verbundrohr für die Haustechnik, sauerstoffdicht und hat eine hohe Zähigkeit, gute Flexibilität und Langzeitfestigkeit.

ALVA ACTA Radial-Pressfittings aus entzinkungsbeständigem Messing mit Edelstahlhülse können schnell und absolut sicher mit den Verbundrohren verbunden werden. Die passenden Verschraubungen werden mit vernickelter Oberfläche geliefert.

Dimension: 14, 16, 20 x 2,0 mm, 26, 32 x 3,0 mm und 40 x 3,5 mm, 50 x 4,0 mm und 63 x 4,5 mm

Rollenlänge: 200, 100, 50, 25 m

Stangenlänge: 5 m

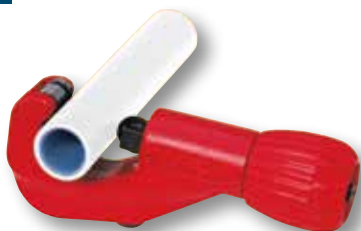
Die Produkte sind nach DIN 4726, ÖVGW und DVGW zugelassen und entsprechen den Anforderungen der Wien Energie für die Freigabe der Klasse B und dürfen daher in Hausanlagen gemäß Technischer Richtlinie TRHA eingebaut werden.

- ÖVGW / DVGW geprüft
- Freigabe der Klasse B Wien Energie
- Rohrdurchmesser: 14–63 mm
- 5-Schicht Kunststoff-Metallrohr
- max. Betriebstemperatur: 95°C (kurzfristig 110°C)
- max. Betriebsdruck: 12 bar
- 100 % sauerstoffdicht
- Fittings aus trinkwasserhygienisch geeigneter Messinglegierung (entzinkungsbeständig)
- Vollgarantie von 10 Jahren



MONTAGEANLEITUNG

1



Ablängen des Rohres

Das verwendete Rohr mit dem Rohrschneider rechtwinklig zur Mittelachse ablängen.

4



Richtiges Verpressen

Pressbacke mit der breiten Nut am Kunststoffring des Fittings aufsetzen.

WICHTIG: Nur eine gereinigte, unbeschädigte Pressbacke ermöglicht ein fehlerloses Verpressen.

2



Entgraten und kalibrieren

Das zur Rohrdimension passende Entgrat- und Kalibrierwerkzeug auswählen, vollständig in das Rohr einstecken und dabei im Uhrzeigersinn drehen.

Somit wird das Rohrende in einem Arbeitsgang kalibriert und angefast. Anfallende Späne nach Beendigung des Arbeitsganges aus dem Rohrende entfernen.

5



Pressgerät einschalten – der Pressvorgang ist erst erfolgreich beendet, wenn der vollständige Backenschluss erreicht ist.

Presskerben müssen gleichmäßig und umlaufend sein.

6



Kontrolle der Verpressung

- Durch die Kontrollöffnung an der Hülse erkennt man die Minimaleinstecktiefe des Rohres.
- Am Umfang der Presshülse erkennt man zwei gleichlaufende, ringförmige Verpressungen.
- Zwischen den beiden ringförmigen Verpressungen ist eine gleichlaufende Aufwölbung erkennbar.

3



Rohrende auf Sauberkeit und einwandfreie Entgratung (durch umlaufende Fase ersichtlich) überprüfen.

WICHTIG: Fase muss umlaufend sein, dadurch wird das Herausreißen der O-Ringe vermieden.

- Passenden Fitting bis zum Anschlag auf das Rohr stecken.
- Der freibleibende Abstand bis zum Grundkörper beträgt ca. 1 mm.
- Kontrolle der richtigen Rohrposition durch die Sichtfenster (Öffnungen in der Presshülse) – Rohr muss den Anschlag beim Fitting erreicht haben!

7

RICHTIG VERPRESST!



WICHTIG!

Das verpresste Rohr muss nach Presshülse gerade weiterlaufen, es darf auf einer Länge von mindestens $1 \times D$ (= Außendurchmesser) nach Verpressung nicht gebogen sein.

Die Pressgeräte und Pressbacken müssen regelmäßig auf Verschleiß und Funktionsfähigkeit überprüft werden.

HINWEISE ZUR DICHTHEITSPRÜFUNG!

Die Dichtprüfung einer Heizungsanlage erfolgt nach VOB (DIN 18380), für eine Sanitärinstallation nach DIN 1988 TI 2 Abs. 11.1.2.

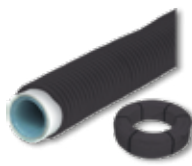


Fußbodenrohr



MC	Bemerkung
ACIVBR16.2FBH	16 x 2 mm PE-RT, Rolle zu 200 m

Mehrschichtverbundrohr



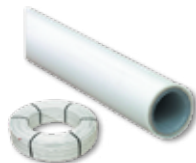
MC	Bemerkung
ACIVBR16.2SR	16 x 2 mm im Schutzrohr 20/25 mm
ACIVBR20.2SR	20 x 2 mm im Schutzrohr 30/25 mm

Winkel 45°



MC	Bemerkung
ACI5041.26	26 x 3
ACI5041.32	32 x 3
ACI5041.40	40 x 3,5
ACI5041.50	50 x 4
ACI5041.63	63 x 4,5

Mehrschichtverbundrohr



MC	Bemerkung
ACIVBR16.2	16 x 2 mm PE-RT, Rolle zu 200 m
ACIVBR20.2	20 x 2 mm PE-RT, Rolle zu 100 m
ACIVBR26.3	26 x 3 mm PE-RT, Rolle zu 50 m
ACIVBR32.3	32 x 3 mm PE-RT, Rolle zu 50 Meter

Mehrschichtverbundrohr



MC	Bemerkung
ACIVBR16.2IS6W	16 x 2 mm PE-RT, Rolle zu 100 Meter
ACIVBR20.2IS6W	20 x 2 mm PE-RT, Rolle zu 50 Meter
ACIVBR26.3IS6W	26 x 3 mm PE-RT, Rolle zu 50 Meter

Übergangswinkel



MC	Bemerkung
ACI5092G1/2.16	16 x 2 - 1/2" AG
ACI5092G1/2.20	20 x 2 - 1/2" AG
ACI5092G3/4.20	20 x 2 - 3/4" AG
ACI5092G3/4.26	26 x 3 - 3/4" AG
ACI5092G1.32	32 x 3 - 1" AG
ACI5092G5/4.40	40 x 3,5 - 5/4" AG
ACI5092G5/4.50	50 x 4 - 5/4" AG
ACI5092G6/4.50	50 x 4 - 6/4" AG

Mehrschichtverbundrohr



MC	Bemerkung
ACIVBR16.2STG	16 x 2 mm PE-RT, Stange zu 5 Meter
ACIVBR20.2STG	20 x 2 mm PE-RT, Stange zu 5 Meter

Mehrschichtverbundrohr



MC	Bemerkung
ACIVBR16.2IS9W	16 x 2 mm PE-RT, Rolle zu 100 Meter

Winkel 90°



MC	Bemerkung
ACI5090.16	16 x 2
ACI5090.20	20 x 2
ACI5090.26	26 x 3
ACI5090.32	32 x 3
ACI5090.40	40 x 3,5
ACI5090.50	50 x 4
ACI5090.63	63 x 4,5

Mehrschichtverbundrohr



MC	Bemerkung
ACIVBR26.3STG	26 x 3 mm PE-RT, Stange zu 5 Meter
ACIVBR32.3STG	32 x 3 mm PE-RT, Stange zu 5 Meter
ACIVBR40.3.5STG	40 x 3,5 mm PE-RT, Stange zu 5 Meter
ACIVBR50.4STG	50 x 4 mm PE-XB, Stange zu 5 Meter
ACIVBR63.4.5STG	63 x 4,5 mm PE-XB, Stange zu 5 Meter

Übergangswinkel



MC	Bemerkung
16 x 2 - 1/2" IG	ACI5090G1/2.16
20 x 2 - 1/2" IG	ACI5090G1/2.20
20 x 2 - 3/4" IG	ACI5090G3/4.20
26 x 3 - 3/4" IG	ACI5090G3/4.26
32 x 3 - 1" IG	ACI5090G1.32
40 x 3,5 - 5/4" IG	ACI5090G5/4.40
50 x 4 - 5/4" IG	ACI5090G5/4.50
50 x 4 - 6/4" IG	ACI5090G6/4.50



Winkelverschraubung



MC	Bemerkung
ACI5097.1/2.16	16 x 2 - 1/2" AG
ACI5097.1/2.20	20 x 2 - 1/2" AG
ACI5097.3/4.20	20 x 2 - 3/4" AG
ACI5097.1.26	26 x 3 - 1" AG
ACI5097.5/4.32	32 x 3 - 5/4" AG

Winkelverschraubung



MC	Bemerkung
ACI5095.1/2.16	16 x 2 - 1/2" IG
ACI5095.1/2.20	20 x 2 - 1/2" IG
ACI5095.3/4.20	20 x 2 - 3/4" IG
ACI5095.1.26	26 x 3 - 1" IG
ACI5095.5/4.32	32 x 3 - 5/4" IG

Unterputz-Spülkastenwinkel



MC	Bemerkung
ACISPKW16	16 x 2 - 1/2" IG
ACISPKW20	20 x 2 - 1/2" IG

Unterputz-Spülkasten T-Stück



MC	Bemerkung
ACISPKT16	16 x 2 - 1/2" - 16 x 2
ACISPKT20	20 x 2 - 1/2" - 20 x 2

T-Stück



MC	Bemerkung
ACI5130.16	16 x 2
ACI5130.20	20 x 2
ACI5130.26	26 x 3
ACI5130.32	32 x 3
ACI5130.40	40 x 3,5
ACI5130.50	50 x 4
ACI5130.63	63 x 4,5

T-Stück



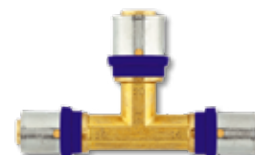
MC	Bemerkung
ACI5130.20.16	20 x 2 - 16 x 2 - 20 x 2
ACI5130.26.16	26 x 3 - 16 x 2 - 26 x 3
ACI5130.26.20	26 x 3 - 20 x 2 - 26 x 3
ACI5130.32.16	32 x 3 - 16 x 2 - 32 x 3
ACI5130.32.20	32 x 3 - 20 x 2 - 32 x 3
ACI5130.32.26	32 x 3 - 26 x 3 - 32 x 3
ACI5130.40.26	40 x 3,5 - 26 x 3 - 40 x 3,5
ACI5130.40.32	40 x 3,5 - 32 x 3 - 40 x 3,5
ACI5130.50.26	50 x 4 - 26 x 3 - 50 x 4
ACI5130.50.32	50 x 4 - 32 x 3 - 50 x 4
ACI5130.50.40	50 x 4 - 40 x 3,5 - 50 x 4

T-Stück



MC	Bemerkung
ACI5130.16.20	16 x 2 - 20 x 2 - 16 x 2
ACI5130.20.26	20 x 2 - 26 x 3 - 20 x 2
ACI5130.26.32	26 x 3 - 32 x 3 - 26 x 3
ACI5130.32.40	32 x 3 - 40 x 3,5 - 32 x 3

T-Stück



MC	Bemerkung
ACI5130.20.1616	20 x 2 - 16 x 2 - 16 x 2
ACI5130.20.2016	20 x 2 - 20 x 2 - 16 x 2
ACI5130.26.1620	26 x 3 - 16 x 2 - 20 x 2
ACI5130.26.2016	26 x 3 - 20 x 2 - 16 x 2
ACI5130.26.2020	26 x 3 - 20 x 2 - 20 x 2
ACI5130.26.2616	26 x 3 - 26 x 3 - 16 x 2
ACI5130.26.2620	26 x 3 - 26 x 3 - 20 x 2
ACI5130.32.2026	32 x 3 - 20 x 3 - 26 x 3
ACI5130.32.2626	32 x 3 - 26 x 3 - 26 x 3
ACI5130.32.3220	32 x 3 - 32 x 3 - 20 x 2
ACI5130.32.3226	32 x 3 - 32 x 3 - 26 x 3
ACI5130.40.2632	40 x 3,5 - 26 x 3 - 32 x 3
ACI5130.40.3232	40 x 3,5 - 32 x 3 - 32 x 3
ACI5130.40.4026	40 x 3,5 - 40 x 3,5 - 26 x 3
ACI5130.40.4032	40 x 3,5 - 40 x 3,5 - 32 x 3
ACI5130.50.3240	50 x 4 - 32 x 3 - 40 x 3,5
ACI5130.50.4040	50 x 4 - 40 x 3,5 - 40 x 3,5
ACI5130.50.5032	50 x 4 - 50 x 4 - 32 x 3
ACI5130.50.5040	50 x 4 - 50 x 4 - 40 x 3,5

T-Stück



MC	Bemerkung
ACI5133.1/2.16	16 x 2 - 1/2" - 16 x 2
ACI5133.1/2.20	20 x 2 - 1/2" - 20 x 2
ACI5133.3/4.20	20 x 2 - 3/4" - 20 x 2
ACI5133.1/2.26	26 x 3 - 1/2" - 26 x 3
ACI5133.3/4.26	26 x 3 - 3/4" - 26 x 3
ACI5133.1.26	26 x 3 - 1" - 26 x 3
ACI5133.3/4.32	32 x 3 - 3/4" - 32 x 3
ACI5133.1.32	32 x 3 - 1" - 32 x 3
ACI5133.1.40	40 x 3,5 - 1" - 40 x 3,5
ACI5133.5/4.40	40 x 3,5 - 5/4" - 40 x 3,5
ACI5133.5/4.50	50 x 4 - 5/4" - 50 x 4
ACI5133.6/4.50	50 x 4 - 6/4" - 50 x 4

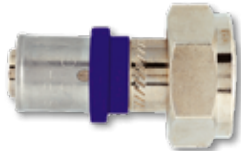


T-Stück



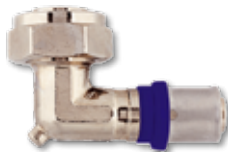
MC	Bemerkung
ACI5134.1/2.16	16 x 2 - 1/2" - 16 x 2
ACI5134.1/2.20	20 x 2 - 1/2" - 20 x 2
ACI5134.3/4.20	20 x 2 - 3/4" - 20 x 2
ACI5134.1/2.26	26 x 3 - 1/2" - 26 x 3
ACI5134.3/4.26	26 x 3 - 3/4" - 26 x 3
ACI5134.1/22620	26 x 3 - 1/2" - 20 x 2
ACI5134.1/2.32	32 x 3 - 1/2" - 32 x 3
ACI5134.3/4.32	32 x 3 - 3/4" - 32 x 3
ACI5134.1.32	32 x 3 - 1" - 32 x 3
ACI5134.5/4.32	32 x 3 - 5/4" - 32 x 3
ACI5134.1.40	40 x 3,5 - 1" - 40 x 3,5
ACI5134.5/4.40	40 x 3,5 - 5/4" - 40 x 3,5
ACI5134.5/4.50	50 x 4 - 5/4" - 50 x 4
ACI5134.6/4.50	50 x 4 - 6/4" - 50 x 4
ACI5134.2.63	63 x 4,5 - 2" - 63 x 4,5

T-Stück



MC	Bemerkung
ACI5372E3/4.16	16 x 2 - 3/4"
ACI5372E3/4.20	20 x 2 - 3/4"

Winkelverschraubung



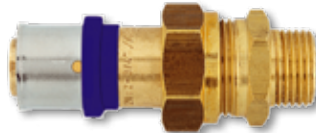
MC	Bemerkung
ACIWWHB3/4.16	16 x 2 - 3/4" IG
ACIWWHB3/4.20	20 x 2 - 3/4" IG

Anschlusspressverschraubung



MC	Bemerkung
ACI5372EV3/4.16	16 x 2 - 3/4"
ACI5372EV3/4.20	20 x 2 - 3/4"

Pressverschraubung



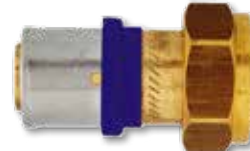
MC	Bemerkung
ACI5341.1/2.16	16 x 2 - 1/2" AG
ACI5341.1/2.20	16 x 2 - 3/4" AG
ACI5341.3/4.20	20 x 2 - 1/2" AG
ACI5341.3/4.26	20 x 2 - 3/4" AG
ACI5341.1.26	26 x 3 - 3/4" AG
ACI5341.1.32	26 x 3 - 1" AG
ACI5341.5/4.40	32 x 3 - 1" AG
ACI5341.6/4.50	40 x 3,5 - 5/4" AG

Pressverschraubung



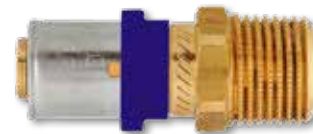
MC	Bemerkung
ACI5340.1/2.16	16 x 2 - 1/2" IG
ACI5340.3/4.16	16 x 2 - 3/4" IG
ACI5340.3/4.20	20 x 2 - 1/2" IG
ACI5340.1/2.20	20 x 2 - 3/4" IG
ACI5340.3/4.26	26 x 3 - 3/4" IG
ACI5340.1.26	26 x 3 - 1" IG
ACI5340.1.32	32 x 3 - 1" IG
ACI5340.5/4.40	40 x 3,5 - 5/4" IG
ACI5340.6/4.50	50 x 4 - 6/4" IG

Übergangspressverschraubung



MC	Bemerkung
ACI5372.3/4.16	16 x 2 - 3/4"
ACI5372.1.16	16 x 2 - 1"
ACI5372.3/4.20	20 x 2 - 3/4"
ACI5372.1.20	20 x 2 - 1"
ACI5372.1.26	26 x 3 - 1"
ACI5372.5/4.26	26 x 3 - 5/4"
ACI5372.5/4.32	32 x 3 - 5/4"
ACI5372.6/4.32	32 x 3 - 6/4"
ACI5372.5/4.40	40 x 3,5 - 5/4"
ACI5372.6/4.40	40 x 3,5 - 6/4"
ACI5372.2.40	40 x 3,5 - 2"
ACI5372.6/4.50	50 x 4 - 6/4"
ACI5372.2.50	50 x 4 - 2"

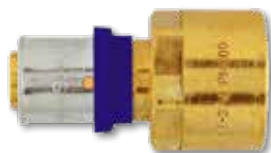
Übergang



MC	Bemerkung
ACI5243.1/2.16	16 x 2 - 1/2" AG
ACI5243.1/2.20	20 x 2 - 1/2" AG
ACI5243.3/4.20	20 x 2 - 3/4" AG
ACI5243.3/4.26	26 x 3 - 3/4" AG
ACI5243.1.26	26 x 3 - 1" AG
ACI5243.1.32	32 x 3 - 1" AG
ACI5243.5/4.32	32 x 3 - 5/4" AG
ACI5243.1.40	40 x 3,5 - 1" AG
ACI5243.5/4.40	40 x 3,5 - 5/4" AG
ACI5243.5/4.50	50 x 4 - 5/4" AG
ACI5243.6/4.50	50 x 4 - 6/4" AG
ACI5243.2.63	63 x 4,5 - 2" AG



Übergang



MC	Bemerkung
ACI5246.1/2.16	16 x 2 - 1/2" IG
ACI5246.1/2.20	20 x 2 - 1/2" IG
ACI5246.3/4.20	20 x 2 - 3/4" IG
ACI5246.3/4.26	26 x 3 - 3/4" IG
ACI5246.1.26	26 x 3 - 1" IG
ACI5246.1.32	32 x 3 - 1" IG
ACI5246.5/4.32	32 x 3 - 5/4" IG
ACI5246.1.40	40 x 3,5 - 1" IG
ACI5246.5/4.40	40 x 3,5 - 5/4" IG
ACI5246.5/4.50	50 x 4 - 5/4" IG
ACI5246.6/4.50	50 x 4 - 6/4" IG
ACI5246.2.63	63 x 4,5 - 2" IG

Reduktion



MC	Bemerkung
ACI5240.20.16	20 x 2 - 16 x 2
ACI5240.26.16	26 x 3 - 16 x 2
ACI5240.26.20	26 x 3 - 20 x 2
ACI5240.32.16	32 x 3 - 16 x 2
ACI5240.32.20	32 x 3 - 20 x 2
ACI5240.32.26	32 x 3 - 26 x 3
ACI5240.40.26	40 x 3,5 - 26 x 3
ACI5240.40.32	40 x 3,5 - 32 x 3
ACI5240.50.26	50 x 4 - 26 x 3
ACI5240.50.32	50 x 4 - 32 x 3
ACI5240.50.40	50 x 4 - 40 x 3,5
ACI5240.63.26	63 x 4,5 - 26 x 3
ACI5240.63.32	63 x 4,5 - 32 x 3
ACI5240.63.40	63 x 4,5 - 40 x 3,5
ACI5240.63.50	63 x 4,5 - 50 x 4

Schallschutzelement



MC	Bemerkung
ACI547111/2	1/2"

Wandwinkel



MC	Bemerkung
ACI5221.1/2.16	16 x 2 - 1/2" - 16 x 2
ACI5221.1/2.20	20 x 2 - 1/2" - 20 x 2

Wandwinkel lang



MC	Bemerkung
ACI5471L1/2.16	16 x 2 - 1/2" IG
ACI5471L1/2.20	20 x 2 - 1/2" IG

Pressverschraubungskupplung



MC	Bemerkung
ACI5330.3/4.16	16 x 2 - 3/4"
ACI5330.3/4.20	20 x 2 - 3/4"
ACI5330.1.26	26 x 3 - 1"
ACI5330.5/4.32	32 x 3 - 5/4"
ACI5330.2.50	50 x 4 - 2"

Kupplung



MC	Bemerkung
ACI5270.16	16 x 2 - 16 x 2
ACI5270.20	20 x 2 - 20 x 2
ACI5270.26	26 x 3 - 26 x 3
ACI5270.32	32 x 3 - 32 x 3
ACI5270.40	40 x 3,5 - 40 x 3,5
ACI5270.50	50 x 4 - 50 x 4
ACI5270.63	63 x 4,5 - 63 x 4,5

Wanddurchführung



MC	Bemerkung
ACIWD3/4.16	16 x 2 - 3/4" AG
ACIWD3/4.20	20 x 2 - 3/4" AG

Pressstopfen



MC	Bemerkung
ACI5290.16	16 x 2
ACI5290.20	20 x 2
ACI5290.26	26 x 3
ACI5290.32	32 x 3
ACI5290.40	40 x 3,5
ACI5290.50	50 x 4

Wandwinkel kurz



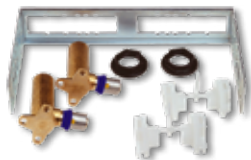
MC	Bemerkung
16 x 2 - 1/2" IG	ACI5471.1/2.16
20 x 2 - 1/2" IG	ACI5471.1/2.20
20 x 2 - 3/4" IG	ACI5471.3/4.20
26 x 3 - 3/4" IG	ACI5471.3/4.26

Wanddurchführung



MC	Bemerkung
ACIWDV3/4.16	16 x 2 - 3/4" AG
ACIWDV3/4.20	20 x 2 - 3/4" AG

Montageschiene



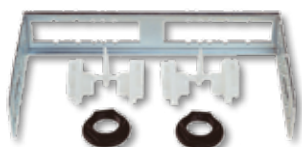
MC	Bemerkung
ACIMONT4.1/2.16	16 x 2 - 1/2" IG
ACIMONT4.1/2.20	20 x 2 - 1/2" IG

Montageschiene



MC	Bemerkung
ACIMONT2.1/2.16	16 x 2 - 1/2" - 16 x 2
ACIMONT2.1/2.20	20 x 2 - 1/2" - 20 x 2

Montageschiene



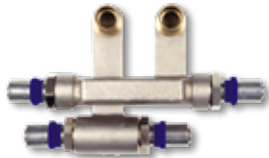
MC	Bemerkung
ACIMONT1	für Wandwinkel mit Adapter

Wandwinkel (Set)



MC	Bemerkung
ACI5471SET1	Schiene 153/120/100 + Wandwinkel 16 x 2-1/2" IG

Sockelleisten-Anschluss-Set



MC	Bemerkung
ACISLS16	16 x 2 - M 22 x 1,5 AG
ACISLS20	20 x 2 - M 22 x 1,5 AG

Winkelabsperrung



MC	Bemerkung
ACIHKA15	15 x 1 - M 22 x 1,5

Heizkörperanschluss T-Stück



MC	Bemerkung
ACIHKT20.300	20 x 2 - 15 mm / 300 mm
ACIHKT20.1100	20 x 2 - 15 mm / 1100 mm

Heizkörperanschluss Winkel



MC	Bemerkung
ACIHKW16.300	16 x 2 - 15 mm / 300 mm
ACIHKW20.300	20 x 2 - 15 mm / 300 mm
ACIHKW16.1100	16 x 2 - 15 mm / 1100 mm
ACIHKW20.1100	20 x 2 - 15 mm / 1100 mm

Presshülsen



MC	Bemerkung
ACIPHE16	16
ACIPHE20	20
ACIPHE26	26
ACIPHE32	32
ACIPHE40	40
ACIPHE50	50

Presshülsen



MC	Bemerkung
ACIORING16	16 x 2
ACIORING20	20 x 2
ACIORING32	32 x 3

Kompaktverteiler



MC	Bemerkung
ACIKV1/2.2	3/4" 2 Abgänge 1/2"
ACIKV1/2.3	3/4" 3 Abgänge 1/2"
ACIKV1/2.4	3/4" 4 Abgänge 1/2"
ACIKV3/4.2	3/4" 2 Abgänge 3/4"

Verschraubung



MC	Bemerkung
ACIVS16.1/2	G 1/2" - 16 x 2 mm

Kunststoffrohranschluss



MC	Bemerkung
ACIRA14.2	3/4" - 14 x 2 mm
ACIRA16.2	3/4" - 16 x 2 mm
ACIRA20.2	3/4" - 20 x 2 mm
ACIRA26.3	1" - 26 x 3 mm

Elektromechanisches Presswerkzeug



MC	Bemerkung
ACIPGACECOMPB	230 V



Pressbacke

MC	Bemerkung
ACIPB16	16 mm
ACIPB20	20 mm
ACIPB26	26 mm
ACIPB32	32 mm
ACIPB40	40 mm
ACIPB50	50 mm
ACIPB63	63 mm

Klickgriff für Kalibrierer

MC	Bemerkung
ACIKALGKLUU	passend für alle Dimensionen

MSR Rohrabschneider

MC	Bemerkung
ACIRA32	6 - 32 mm

Akku-Schnellladegerät

MC	Bemerkung
230 V / 12 V	ACILG

Innen-Biegefeder

MC	Bemerkung
ACIBFI14	14 mm
ACIBFI16	16 mm
ACIBFI20	20 mm
ACIBFI25	25/26 mm

Ersatzakku

MC	Bemerkung
ACIAKKU12.3	12 V / 3,0 Ah NiMH

Kalibrierer

MC	Bemerkung
ACIKAL16UU	für Rohr 16 x 2 mm
ACIKAL20UU	für Rohr 20 x 2 mm
ACIKAL26UU	für Rohr 26 x 2 mm
ACIKAL32UU	für Rohr 32 x 3 mm
ACIKAL40UU	für Rohr 40 x 3,5 mm
ACIKAL50UU	für Rohr 50 x 4 mm
ACIKAL63UU	für Rohr 63 x 4,5 mm



ALVA ACTA SCHIEBEHÜSENSYSTEM



Mit dem ALVA ACTA Schiebehülensystem bieten wir Ihnen ein vielseitiges System für Ihre Trinkwasser- und Heizungsinstallation in allen Lagen. Durch den 5-Schicht Aufbau eignet sich das ÖVGW und DVGW geprüfte System für die Verlegung in der Wand, im Boden und an der Decke.

Das O-Ring lose Schiebehülens-System gewährt sofortige belastbare Verbindungen. Durch die optisch schöne weiße Oberfläche eignet sich unser Kunststoff-Metallverbundrohr optimal für Aufputz-Installationen. Der geringe Druckverlust und die einfache schnelle Montage zeichnet das ALVA ACTA System als Profisystem aus.

ALVA ACTA Axial-Press-Fittings werden aus trinkwasserhygienisch geeigneten Messinglegierungen hergestellt, die der ÖNORM B 5014-3 entsprechen. Diese sind entzinkungsbeständig (ISO 6509 Grad A) und spannungsrisssbeständig (ISO 6957).

Dimensionen: 16 x 2, 20 x 2, 26 x 3, 32 x 3 ÖVGW-Systemzulassung nach EN ISO 21003-1 und ÖVGW PW301. Geeignet für Sanitär- und Heizungsanwendungen innerhalb der Anwendungsklassen 1, 2, 4, 5 / 10 bar.

- ÖVGW / DVGW geprüft
- Freigabe der Klasse B Wien Energie
- Rohrdurchmesser: 16-32 mm
- 5-Schicht Kunststoff-Metallrohr
- max. Betriebstemperatur: 95°C (kurzfristig 110°C)
- max. Betriebsdruck: 12 bar
- 100 % sauerstoffdicht
- Fittings aus trinkwasserhygienisch geeigneter Messinglegierung (entzinkungsbeständig)
- Vollgarantie von 10 Jahren

MONTAGEANLEITUNG



1 Ablängen

mit geeignetem
Rohrabschneider



2 Aufweiten

(Schiebhülse aufsetzen) 2 x 30°
versetzt



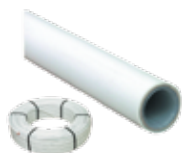
3 Verpressen

bis zum Fittingkragen aufschieben

- nur Original REMS Aufweit- und Verpresswerkzeuge verwenden
- keine defekten Werkzeuge verwenden, Aufweitkopf immer ganz aufschrauben
- Verarbeitungstemperatur zwischen -10°C und 45°C
- keine Schmiermittel auf die Oberflächen der Rohre, Fittings, Hülsen oder Aufweitkopfsegmente auftragen
- Verbindung nur an geraden Rohrabschnitten und spannungsfrei herstellen



Aluverbundrohr in Rollen



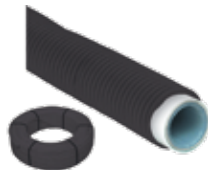
MC	Bemerkung
ACVBR16-200	16 x 2/0,2 mm, Rolle zu 200 Meter
ACVBR20-100	20 x 2/0,25 mm, Rolle zu 100 Meter
ACVBR26-50	26 x 3/0,35 mm, Rolle zu 50 Meter
ACVBR32-50	32 x 3/0,5 mm, Rolle zu 50 Meter

Aluverbundrohr in Stangen



MC	Bemerkung
ACVBR16-5	16 x 2/0,2 mm
ACVBR20-5	20 x 2/0,25 mm
ACVBR26-5	26 x 3/0,35 mm
ACVBR32-5	32 x 3/0,5 mm

Aluverbundrohr im schwarzen Schutzrohr



MC	Bemerkung
ACVBR16SR-50	16 x 2/0,2 mm, im schwarzen Schutzrohr 20/25 mm
ACVBR20SR-50	20 x 2/0,25 mm, im schwarzen Schutzrohr 25/30 mm

Aluverbundrohr mit 6 mm Gewebeamantelung



MC	Bemerkung
ACVBR16IS6W-100	16 x 2/0,2 mm, Rolle zu 100 Meter
ACVBR20IS6W-50	20 x 2/0,25 mm, Rolle zu 50 Meter
ACVBR26IS6W-50	26 x 3/0,35 mm, Rolle zu 50 Meter

Aluverbundrohr mit 9 mm Gewebeamantelung



MC	Bemerkung
ACVBR16IS9W-100	16 x 2/0,2 mm, Rolle zu 100 Meter

Schiebehülse



MC	Bemerkung
ACH200901	16 x 2 mm
ACH200902	20 x 2 mm
ACH200903	26 x 3 mm
ACH200904	32 x 3 mm

T-Stück mit gleichen Abgängen



MC	Bemerkung
ACH201061	16 x 2 mm
ACH201062	20 x 2 mm
ACH201063	26 x 2 mm
ACH201064	32 x 2 mm

T-Stück Mittelabgang reduziert



MC	Bemerkung
ACH201071	20 x 2 mm - 16 x 2 mm - 20 x 2 mm
ACH201072	26 x 3 mm - 16 x 2 mm - 26 x 3 mm
ACH201073	26 x 3 mm - 20 x 2 mm - 26 x 3 mm
ACH201074	32 x 3 mm - 16 x 2 mm - 32 x 3 mm
ACH201075	32 x 3 mm - 20 x 2 mm - 32 x 3 mm
ACH201076	32 x 3 mm - 26 x 2 mm - 32 x 3 mm

T-Stück erweitert



MC	Bemerkung
ACH201101	16 x 2 mm - 20 x 2 mm - 16 x 2 mm
ACH201102	20 x 2 mm - 26 x 3 mm - 20 x 2 mm

T-Stück reduziert



MC	Bemerkung
ACH201081	20 x 2 mm - 16 x 2 mm - 16 x 2 mm
ACH201082	20 x 2 mm - 20 x 2 mm - 16 x 2 mm
ACH201083	26 x 3 mm - 16 x 2 mm - 20 x 2 mm
ACH201084	26 x 3 mm - 20 x 2 mm - 16 x 2 mm
ACH201085	26 x 3 mm - 20 x 2 mm - 20 x 2 mm
ACH201086	26 x 3 mm - 26 x 3 mm - 16 x 2 mm
ACH201087	26 x 3 mm - 26 x 3 mm - 20 x 2 mm
ACH201088	32 x 3 mm - 20 x 2 mm - 26 x 3 mm
ACH201089	32 x 3 mm - 26 x 3 mm - 26 x 3 mm
ACH201090	32 x 3 mm - 32 x 3 mm - 20 x 2 mm
ACH201091	32 x 3 mm - 32 x 3 mm - 26 x 3 mm

T-Stück mit Innengewinde



MC	Bemerkung
ACH201051	26 x 3 mm - Rp 3/4 - 26 x 3 mm
ACH201052	32 x 3 mm - Rp 3/4 - 32 x 3 mm
ACH201053	32 x 3 mm - Rp 1 - 32 x 3 mm



Winkel 90°

MC	Bemerkung
ACH201011	16 x 2 mm
ACH201012	20 x 2 mm
ACH201013	26 x 3 mm
ACH201014	32 x 3 mm

Kupplung, egal

MC	Bemerkung
ACH201111	16 x 2 mm - 16 x 2 mm
ACH201112	20 x 2 mm - 20 x 2 mm
ACH201113	26 x 3 mm - 26 x 3 mm
ACH201114	32 x 3 mm - 32 x 3 mm

Übergang mit Innengewinde

MC	Bemerkung
ACH201151	16 x 2 mm - Rp 1/2
ACH201152	20 x 2 mm - Rp 1/2
ACH201153	20 x 2 mm - Rp 3/4
ACH201154	26 x 3 mm - Rp 1/2
ACH201155	26 x 3 mm - Rp 3/4
ACH201156	26 x 3 mm - Rp 1
ACH201157	32 x 3 mm - Rp 1

Wandwinkel kurz Innengewinde

MC	Bemerkung
ACH201021	16 x 2 mm - Rp 1/2
ACH201022	20 x 2 mm - Rp 1/2
ACH201023	20 x 3 mm - Rp 3/4

Kupplung, reduziert

MC	Bemerkung
ACH201121	20 x 2 mm - 16 x 2 mm
ACH201122	26 x 3 mm - 16 x 2 mm
ACH201123	26 x 3 mm - 20 x 2 mm
ACH201124	32 x 3 mm - 26 x 3 mm

Wandwinkel U-Form

MC	Bemerkung
ACH201161	16 x 2 - Rp1/2 - 16 x 2 mm
ACH201162	20 x 2 - Rp1/2 - 20 x 2 mm

Übergangswinkel mit Außengewinde

MC	Bemerkung
ACH201031	16 x 2 mm - R 1/2
ACH201032	20 x 2 mm - R 1/2
ACH201033	20 x 2 mm - R 3/4
ACH201034	26 x 3 mm - R 3/4
ACH201035	26 x 3 mm - R 1
ACH201036	32 x 3 mm - R 1

Pressstopfen

MC	Bemerkung
ACH201131	16 x 2 mm
ACH201132	20 x 2 mm

Heizkörperanschluss-Winkel

MC	Bemerkung
ACH201171	16 x 2 mm - 15 mm vernickelt kurz 300 mm
ACH201172	20 x 2 mm - 15 mm vernickelt kurz 300 mm
ACH201173	16 x 2 mm - 15 mm vernickelt lang 1100 mm
ACH201174	20 x 2 mm - 15 mm vernickelt lang 1100 mm

Übergangswinkel mit Innengewinde

MC	Bemerkung
ACH201041	16 x 2 mm - Rp 1/2
ACH201042	20 x 2 mm - Rp 1/2

Übergang mit Außengewinde

MC	Bemerkung
ACH201141	16 x 2 mm - R 1/2
ACH201142	20 x 2 mm - R 1/2
ACH201143	20 x 2 mm - R 3/4
ACH201144	26 x 3 mm - R 3/4
ACH201145	26 x 3 mm - R 1
ACH201146	32 x 3 mm - R 1
ACH201147	32 x 3 mm - R 5/4

Heizkörperanschluss T-Stück

MC	Bemerkung
ACH201181	16 x 2 mm - 15 mm vernickelt kurz 300 mm
ACH201182	20 x 2 mm - 15 mm vernickelt kurz 300 mm
ACH201183	16 x 2 mm - 15 mm vernickelt lang 1100 mm
ACH201184	20 x 2 mm - 15 mm vernickelt lang 1100 mm



REMS Rohrschneider

MC	Bemerkung
ACRE291220	Dim. 16-32 mm

REMS Aufweitzange

MC	Bemerkung
ACRE150510	Dim. 16-32 mm

REMS Ex-Press P ACC Antriebsmaschine, ohne Akku

MC	Bemerkung
ACRE575008	Rems Ex-Press P ACC

REMS Akku- oder Netzbetrieb Li-Ion PLUS Technology

MC	Bemerkung
ACRE571545	Akku Li-Ion 14,4 V, 1,5 Ah
ACRE571555	Akku Li-Ion 14,4 V, 3,0 Ah

REMS Schnellladegerät Li-Ion

MC	Bemerkung
ACRE571560	230 V, 50-60 Hz, 65 W

Aufweitkopf

MC	Bemerkung
ACAWK16	Aufweitkopf HC P 16 x 2,0 mm
ACAWK20	Aufweitkopf HC P 20 x 2,0 mm
ACAWK26	Aufweitkopf HC P 26 x 3,0 mm
ACAWK32	Aufweitkopf HC P 32 x 3,0 mm

Presskopf

MC	Bemerkung
ACPK16	Presskopf HC 16 mm
ACPK20	Presskopf HC 20 mm
ACPK26	Presskopf HC 26 mm
ACPK32	Presskopf HC 32 mm

REMS Ax-Press 25

MC	Bemerkung
ACRE573003	REMS Ax-Press 25

REMS Combi Set

MC	Bemerkung
ACRE573035	Combi Set

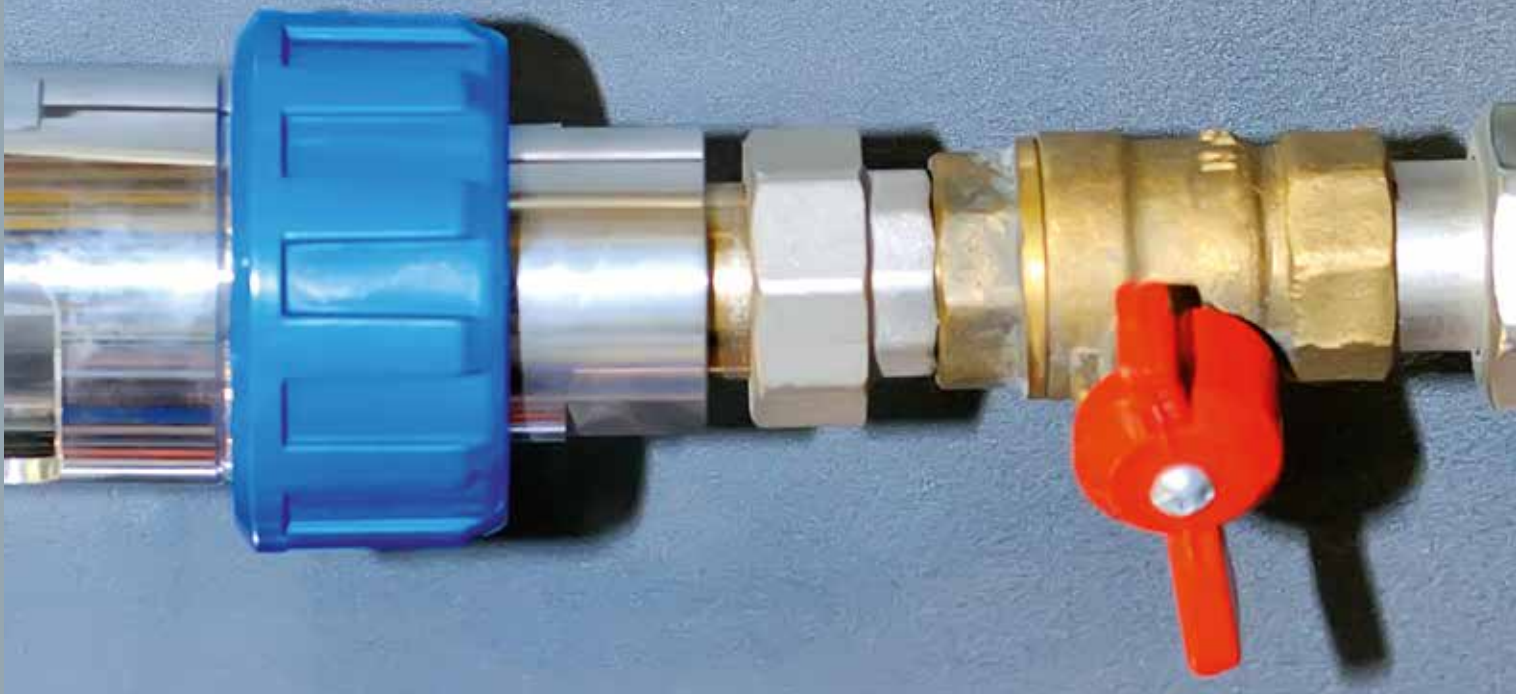
REMS Hand-Axialpresse

MC	Bemerkung
ACRE574300	Axiales Pressen 16-32 mm

REMS Ax-Press 25 ACC

MC	Bemerkung
ACRE573033	Axiales Pressen 16-32 mm





ALVA ACTA SA SCHWEISS-SYSTEM

- ALVA ACTA Rohr PN 20 / SDR 6 PP-R 80, für Warm- und Kaltwasser 67°/10 bar nach DIN 8078, AS 2288 und AT 2610
- ALVA ACTA Rohr PN 10 / SDR 11 PP-R 80, für Warm- und Kaltwasser nach DIN 8078, geprüft nach SKZ Prüfrichtlinie HR 3.10, Reg. Nr. A 193
- ALVA ACTA PP-Alu-Verbundrohr PN 16 / SDR 7,4 PP-R 80, für Warm- und Kaltwasser, sauerstoffdicht, geprüft nach SKZ Prüfrichtlinie HR 3.10, Reg. Nr. A 234

- ÖVGW / DVGW geprüft
- Rohrdurchmesser: 16-110 mm
- Einsatzbereich:

PN 20 / SDR 6	KW: 20°C / 20 bar	WW: 67°C / 10 bar
PN 16 / SDR 7,4	KW: 20°C / 20 bar	WW: 67°C / 10 bar
PN 10 / SDR 11	KW: 20°C / 13 bar	WW: 70°C / 4 bar
- PP Alu-Verbundrohr / 4 m Länge
- 100 % sauerstoffdicht
- Vollgarantie 10 Jahre

Physikalische Richtwerte:

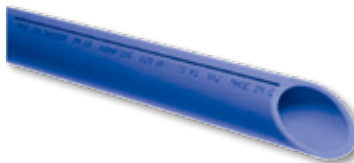
ALVA ACTA-Rohre und Formstücke werden aus Polypropylen PP-R 80 hergestellt. Dieser Werkstoff zeichnet sich unter anderem durch seine spezielle Hochwärme- und Extraktionsstabilität aus. Die physikalischen und chemischen Eigenschaften sind speziell auf die besonderen Belange des Trinkwassers abgestimmt.

EIGENSCHAFTEN	MESSMETHODE	EINHEIT	WERT
Dichte	ISO / R 1183	g/cm ²	0,895
Streckspannung	ISO / R 527	N/mm ²	21
Reißfestigkeit	Vorschubgeschwindigkeit D	N/mm ²	40
Reißdehnung	Prüfstab	%	800
Elastizitätsmodul	ISO 178	N/mm ²	700
Schubmodul			
-10°C		N/mm ²	1.100
0°C	ISO / R 537	N/mm ²	770
10°C	Methode A	N/mm ²	500
20°C		N/mm ²	370
30°C		N/mm ²	300
40°C		N/mm ²	240
50°C		N/mm ²	180
60°C		N/mm ²	140
Längenausdehnungskoeffizient	VDE 0304 – Teil 1 & 4	K ⁻¹	1,5 x 10 ⁻⁴
Wärmeleitfähigkeit bei 20°C	DIN 52612	W / mK	0,24
Spezifische Wärme bei 20°C	adiab.Kalorimeter	kJ / kg	K 2



Rohr PN 20

MC	Bemerkung
ACSA00.20	20 x 3,4
ACSA00.25	25 x 4,2
ACSA00.32	32 x 5,4
ACSA00.40	40 x 6,7
ACSA00.50	50 x 8,3
ACSA00.63	63 x 10,5

Rohr PN 10

MC	Bemerkung
ACSA01.20	20 x 1,9
ACSA01.25	25 x 2,3
ACSA01.32	32 x 3,0
ACSA01.40	40 x 3,7
ACSA01.50	50 x 4,6
ACSA01.63	63 x 5,8

Tragschale

MC	Bemerkung
ACSAT20	20
ACSAT25	25
ACSAT32	32
ACSAT40	40
ACSAT50	50
ACSAT63	63
ACSAT75	75
ACSAT90	90

Überspringbogen PN 20 / SDR 6, asymmetrisch

MC	Bemerkung
ACSA15.20	20 mm
ACSA15.25	25 mm
ACSA15.32	32 mm

Überspringbogen PN 20 / SDR 6, enge Ausführung, asymmetrisch

MC	Bemerkung
ACSA16.20	20 mm

Schweißmuffe

MC	Bemerkung
ACSA40.20	20
ACSA40.25	25
ACSA40.32	32
ACSA40.40	40
ACSA40.50	50
ACSA40.63	63

Schweißwinkel 90°

MC	Bemerkung
ACSA20.20	20
ACSA20.25	25
ACSA20.32	32
ACSA20.40	40
ACSA20.50	50
ACSA20.63	63

Schweißwinkel 45°

MC	Bemerkung
ACSA30.20	20
ACSA30.25	25
ACSA30.32	32
ACSA30.40	40
ACSA30.50	50
ACSA30.63	63

Schweißwinkel 90°

MC	Bemerkung
ACSA26.20	20
ACSA26.25	25
ACSA26.32	32
ACSA26.40	40

Schweißwinkel 45°

MC	Bemerkung
ACSA27.20	20
ACSA27.25	25
ACSA27.32	32
ACSA27.40	40



T-Stück



MC	Bemerkung
ACSA70.20	20
ACSA70.25	25
ACSA70.32	32
ACSA70.40	40
ACSA70.50	50
ACSA70.63	63

Reduzier T-Stück



MC	Bemerkung
ACSA75.25.20.20	25 x 16 x 20
ACSA75.25.20	25 x 20 x 25
ACSA75.32.20	32 x 20 x 32
ACSA75.32.25	32 x 25 x 32
ACSA75.40.20	40 x 20 x 40
ACSA75.40.25	40 x 25 x 40
ACSA75.40.32	40 x 32 x 40
ACSA75.50.25	50 x 25 x 50
ACSA75.50.32	50 x 32 x 50
ACSA75.50.40	50 x 40 x 50
ACSA75.63.25	63 x 25 x 63
ACSA75.63.32	63 x 32 x 63
ACSA75.63.40	63 x 40 x 63

Elektroschweißmuffe



MC	Bemerkung
ACSA95.20	20
ACSA95.25	25
ACSA95.32	32
ACSA95.40	40
ACSA95.50	50
ACSA95.63	63

Reduktions-Stück



MC	Bemerkung
ACSA60.25.20	25 x 20
ACSA60.32.20	32 x 20
ACSA60.32.25	32 x 25
ACSA60.40.20	40 x 20
ACSA60.40.25	40 x 25
ACSA60.40.32	40 x 32
ACSA60.50.20	50 x 20
ACSA60.50.25	50 x 25
ACSA60.50.32	50 x 32
ACSA60.50.40	50 x 40
ACSA60.63.25	63 x 25
ACSA60.63.32	63 x 32
ACSA60.63.40	63 x 40
ACSA60.63.50	63 x 50

Schweißstopfen



MC	Bemerkung
ACSASTO	

PP-Ventilanschluss



MC	Bemerkung
ACSA84.20.3/4	20 x 3/4"

Wandscheibe IG



MC	Bemerkung
ACSA81.20	20 x 1/2" IG
ACSA81.25	25 x 1/2" IG

Endkappe



MC	Bemerkung
ACSA50.20	20
ACSA50.25	25
ACSA50.32	32
ACSA50.40	40
ACSA50.50	50
ACSA50.63	63

Übergangsstück IG



MC	Bemerkung
ACSA41.20.1/2	20 x 1/2" IG
ACSA41.20.3/4	20 x 3/4" IG
ACSA41.25.1/2	25 x 1/2" IG
ACSA41.25.3/4	25 x 3/4" IG



Übergangsstück IG

MC	Bemerkung
ACSA43.20.1/2	20 x 1/2" IG
ACSA43.20.3/4	20 x 3/4" IG
ACSA43.25.3/4	25 x 3/4" IG
ACSA43.32.3/4	32 x 3/4" IG
ACSA41.32.1	32 x 1" IG
ACSA41.40.1	40 x 1" IG
ACSA41.40.5/4	40 x 5/4" IG
ACSA41.50.6/4	50 x 6/4" IG
ACSA41.63.2	63 x 2" IG

Übergangswinkel IG

MC	Bemerkung
ACSA21.20.1/2	20 x 1/2" IG
ACSA21.20.3/4	20 x 3/4" IG
ACSA21.25.1/2	25 x 1/2" IG
ACSA21.25.3/4	25 x 3/4" IG
ACSA21.32.3/4	32 x 3/4" IG
ACSA21.32.1	32 x 1" IG

Übergangverschraubung AG

MC	Bemerkung
ACSA23.20.1/2	20 x 1/2" AG
ACSA23.25.3/4	25 x 3/4" AG
ACSA23.32.1	32 x 1" AG
ACSA23.40.5/4	40 x 5/4" AG
ACSA23.50.6/4	50 x 6/4" AG
ACSA23.63.2	63 x 2" AG

Übergangsstück AG

MC	Bemerkung
ACSA44.20.1/2	20 x 1/2" AG
ACSA44.20.3/4	20 x 3/4" AG
ACSA44.25.1/2	25 x 1/2" AG
ACSA44.25.3/4	25 x 3/4" AG

Übergangswinkel AG

MC	Bemerkung
ACSA22.20.1/2	20 x 1/2" AG
ACSA22.20.3/4	20 x 3/4" AG
ACSA22.25.1/2	25 x 1/2" AG
ACSA22.25.3/4	25 x 3/4" AG
ACSA22.32.1	32 x 1" AG

Übergangverschraubung IG

MC	Bemerkung
ACSA18.20.1/2	20 x 1/2" IG
ACSA18.20.3/4	20 x 3/4" IG
ACSA18.25.3/4	25 x 3/4" IG
ACSA18.25.1	25 x 1" IG
ACSA18.32.1	32 x 1" IG
ACSA18.32.5/4	32 x 5/4" IG
ACSA18.40.5/4	40 x 5/4" IG

Übergangsstück AG

MC	Bemerkung
ACSA42.20.1/2	20 x 1/2" AG
ACSA42.20.3/4	20 x 3/4" AG
ACSA42.25.3/4	25 x 3/4" AG
ACSA42.32.3/4	32 x 3/4" AG
ACSA42.32.1	32 x 1" AG
ACSA42.40.1	40 x 1" AG
ACSA42.40.5/4	40 x 5/4" AG
ACSA42.50.6/4	50 x 6/4" AG
ACSA42.63.6/4	63 x 6/4" AG
ACSA42.63.2	63 x 2" AG

Übergangs-T-Stück IG

MC	Bemerkung
ACSA71.20.1/2	20 x 1/2" IG x 20
ACSA71.20.3/4	20 x 3/4" IG x 20
ACSA71.25.1/2	25 x 1/2" IG x 25
ACSA71.25.3/4	25 x 3/4" IG x 25
ACSA71.32.3/4	32 x 3/4" IG x 32
ACSA71.32.1	32 x 1" IG x 32
ACSA71.40.3/4	40 x 3/4" IG x 40
ACSA71.40.1	40 x 1" IG x 40
ACSA71.50.1	50 x 1" IG x 50

Kugelhahn

MC	Bemerkung
ACSA108.20	20
ACSA108.25	25
ACSA108.32	32
ACSA108.40	40
ACSA108.50	50
ACSA108.63	63



Oberteil

MC	Bemerkung
ACSA109.3/4	3/4"
ACSA109.1	1"
ACSA109.5/4	5/4"
ACSA109.6/4	6/4"

Oberteil

MC	Bemerkung
ACSA110.3/4	3/4"
ACSA110.1	1"
ACSA110.5/4	5/4"
ACSA110.6/4	6/4"

Schrägsitzventil-Unterteil

MC	Bemerkung
ACSA110.20	20 x 3/4"
ACSA110.25	25 x 3/4"
ACSA110.32	32 x 1"
ACSA110.40	40 x 5/4"
ACSA110.50	50 x 6/4"

Geradesitzventil-Unterteil

MC	Bemerkung
ACSA92.20	20 x 3/4"
ACSA92.25	25 x 3/4"
ACSA92.32	32 x 1"
ACSA92.40	40 x 5/4"

Geradesitzventil-Unterteil

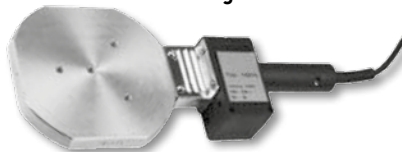
MC	Bemerkung
ACSA92E20	20 x 3/4"
ACSA92E25	25 x 3/4"
ACSA92E32	32 x 1"
ACSA92E40	40 x 5/4"

Aufputz-Ventil-Oberteil

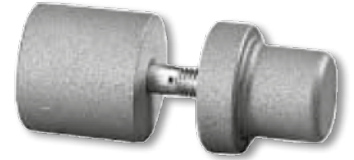
MC	Bemerkung
ACSA106.3/4	3/4"
ACSA106.1	1"
ACSA106.5/4	5/4"

Unterputz-Ventil-Oberteil

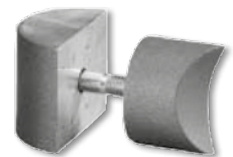
MC	Bemerkung
ACSA107.3/4	3/4"
ACSA107.1	1"

Schweißgerät

MC	Bemerkung
ACSASG110.OK	16 - 110

Schweißwerkzeug

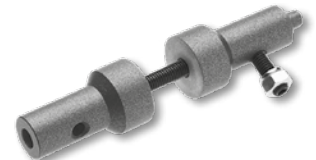
MC	Bemerkung
ACSASWZ20	20
ACSASWZ25	25
ACSASWZ32	32
ACSASWZ40	40
ACSASWZ50	50
ACSASWZ63	63
ACSASWZ75	75

Sattel-Schweißwerkzeug

MC	Bemerkung
ACSASSWZ40	40
ACSASSWZ50	50
ACSASSWZ75	75

Elektroschweißgerät

MC	Bemerkung
ACSAEMSG	20 - 110 mm

Lochsweißwerkzeug

MC	Bemerkung
ACSARLS8	für Bohrlöcher bis Ø 8 mm

Rohrschere

MC	Bemerkung
ACSASCHERE	16 - 40



Rohrschere

MC	Bemerkung
ACSASCHERE63	40 - 63

Montageblech

MC	Bemerkung
ACSAMONTB	für Wandscheiben

Montageschiene

MC	Bemerkung
ACSA1200	2.000 x 50 x 3 mm

E-Muffenschweißautomat

MC	Bemerkung
ACSAEMSGN	20-315mm Universalstecker komplett





ISZ - Installateur Service Zentrum

Die Adresse unserer
Abholmärkte finden Sie unter
isz-markt.at



SHT Haustechnik GmbH

ZENTRALE
Brunnerfeld Straße 53
2380 Perchtoldsdorf
+43 5 9696-0
info@sht-gruppe.at
sht-gruppe.at



Bad & Energie - Ihr Bäderparadies

Die Adresse unserer
Schauräume finden Sie unter
badundenergie.at



ÖAG

Zweigniederlassung der Frauenthal Handel GmbH
ZENTRALE
Oberlaaer Straße 250
1230 Wien
+43 5 04 06 61
office@oeag.at
oeag.at

Impressum:

Für alle Verkäufe an und sonstige Rechtsgeschäfte mit unseren gewerblichen Kunden gelten die allgemeinen Geschäftsbedingungen der jeweiligen operativen Gesellschaften der Frauenthal Handel Gruppe, jederzeit abrufbar unter www.sht-gruppe.at und www.oeag.at

Frauenthal Service AG

Gurkgasse 7-9
1140 Wien
info@fts.at
frauenthal-service.at