

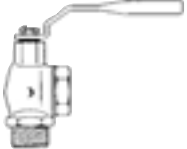

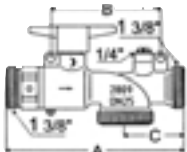





Inhaltsverzeichnis

Artikel ab Seite

Ebner	17
Plasson Elektroschweißformstücke	17
Egeplast	20
Gasrohre und Mantelabschälgeräte	20
Flanschdichtungen Asbestfrei	23
Gas-Kugelhähne	1
Hawle	3
Gas-Schieber	3
Gewinderohre	22
Hinweisschilder	28
PE-HD Rohre	7
PE-HD Fittings	8
Raychem	25
Thermofit	25
Schuck	6
Flanschkugelhahn	6
Straßenkappen	5
Übergangsstücke	24
Zubehör	26

Symbolbild	Match-Code/Artikel	Stückzahl	Vorteilspreis EUR	Verrechnungseinheit	EUR
	Gaskugelhahn MT 200 G (Fig.593 FF) voller Durchgang, ÖVGW geprüft Nennndruck: PN4 Anschluß: Muffenanschluß Betriebstemperatur: max. 60° C Werkstoffe: Gehäuse – Messing vernickelt Kugel – Messing verchromt Sitzdichtung – Teflon Spindeldichtung – NBR70 Shore				WB 441
	MT200G10	3/8"		Stk.	15,38
	MT200G15	1/2"		Stk.	16,19
	MT200G20	3/4"		Stk.	21,48
	MT200G25	1"		Stk.	35,16
	MT200G32	5/4"		Stk.	48,20
	MT200G40	6/4"		Stk.	76,26
	MT200G50	2"		Stk.	108,27
	Kugelhahn MT G72 für GAS Gaskugelhahn ÖVGW – voll zugelassen mit Anschlag Nennndruck: PN4 Anschluß: Muffenanschluß Temperatur: -10° C bis +60° C Werkstoffe: Gehäuse – Messing vernickelt Kugel – Messing hartverchromt Dichtung – Teflon				WB 441
	MT200G72-15	1/2"		Stk.	13,10
	MT200G72-20	3/4"		Stk.	18,34
	MT200G72-25	1"		Stk.	33,81
	MT200G72-32	5/4"		Stk.	43,40
	MT200G72-40	6/4"		Stk.	67,44
	MT200G72-50	2"		Stk.	105,79
	Gas-Eck-Kugelhahn für Zweirohrzähleranschluß Fig. 2805 E, in HTB-Ausführung 650° C, Hahnschlüssel (optional: Fig. 2811) abnehmbar und nur in Durchflußrichtung montierbar, ÖVGW-geprüft, Nennndruck PN 1 bar. Komplett mit Griff montiert, Messing				WB 441
	2805E20	3/4"		Stk.	55,30
	2805E25	1"		Stk.	59,40
	2805E32	5/4"		Stk.	108,40
	2805E40	6/4"		Stk.	178,90
	Gas-Eck-Kugelhahn für Zweirohrzähleranschluß Fig. 805 E, in HTB-Ausführung 650° C, Hahnschlüssel (optional: Fig. 901) abnehmbar und nur in Durchflußrichtung montierbar, ÖVGW-geprüft Nennndruck PN 1 bar, Messing				WB 441
	805E50	2"	SW 27 mm	Stk.	505,40
	Gaszähler-Eckhahn Fig. 2806ETAS mit thermisch automatischer Gas-Absperrung für den Brandfall, HTB-beständig, bis 925° C belastbar, mind. 1 Stunde dicht. OEVGW-geprüft Komplett mit Griff montiert				WB 441
	2806E25	1"		Stk.	108,40
	Einrohr-Gaszähler-Durchgangshahn Fig. 2809 aus Messing, HTB-Ausführung ohne Verschraubung, mit TAS				WB 441
	2809-25	DN 25		Stk.	252,40
	Gas - Set - mit TAS wie vor, jedoch statt 1 x Fig.809, 1 x Fig.2809 - Einrohr - Gaszähler Durchgangshahn mit TAS				WB 900
	GSET25TAS	DN 25		Stk.	246,35

Symbolbild	Match-Code/Artikel	Stückzahl	Vorteilspreis EUR	Verrechnungseinheit	EUR
	Gas-Durchgangshahn Fig. 810 WB 441				
	Gaskegelhahn mit geschlossenem Boden und eingeschliffenem Dichtkegel. Hahnschlüssel optional: Fig. 901 ÖVGW-geprüft, Messing				
	810-20	3/4"	SW 14 mm	Stk.	60,60
	810-25	1"	SW 17 mm	Stk.	70,60
	810-32	5/4"	SW 19 mm	Stk.	99,—
	810-40	6/4"	SW 22 mm	Stk.	135,—
	810-50	2"	SW 27 mm	Stk.	208,—
	810-65	2 1/2"	SW 32 mm	Stk.	786,60
810-80	3"	SW 36 mm	Stk.	1.087,90	
	Gas-Kugelhahn Fig. 2816 WB 441				
	Geschlossene Form, Messing				
	2816-15	1/2"		Stk.	26,90
	2816-20	3/4"		Stk.	35,40
2816-25	1"		Stk.	59,90	
	Gas-Eckkugelhahn für Einrohrzähleranschluß WB 441				
	Fig. 2808 E, in HTB-Ausführung 650° C, Preßmessing-Gehäuse, DVGW-geprüft, Nenndruck PN 1 bar				
2808E25	1"		Stk.	96,80	
	Gashahnschlüssel Fig. 2811 WB 441				
	für Gas-Eckkugelhahn u. Gas-Eckhahn				
2811	3/4-6/4"		Stk.	5,89	
	Gashahnschlüssel Fig. 901 WB 431				
	verzinkt für Gasdurchgangshahn Fig. 810 u. 805 E				
	901V15	Größe 3		Stk.	11,60
	901V20	Größe 3 1/2		Stk.	12,54
901V25	Größe 4 1/2		Stk.	12,71	

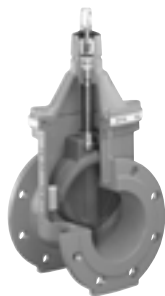
Symbolbild

Match-Code/Artikel

StückzahlVorteilspreis EUR

Verrechnungseinheit

EUR



HAWLE Gas-E-Schieber 4005 E2

Weichdichtender Keilschieber mit freiem Durchgang
ÖVGW geprüft mit Abnahmezeugnis nach DIN 50049/3.1B

Nennndruck: PN 10 - PN 16
Baulänge: EN 558-1 GR14
Anschluß: Flanschen nach DIN 2501
Werkstoffe: Gehäuse - GGG 40
Spindel - Niro

O-Ringe allseitig in rostbeständigem Werkstoff gelagert
(gemäß DIN 3547-T1)

Keil innen und außen voll gummiert

belastungsoptimale Keilführung aus verschleißfestem Kunststoff

sämtliche Gußteile allseitig epoxy-pulverbeschichtet gemäß
DIN 30677-T2 unter Berücksichtigung von DIN 3476 sowie aller
Güte- und Prüfbestimmungen nach RAL-Gütezeichen 662 (GSK -
Gütegemeinschaft Schwerer Korrosionsschutz)

	NW DN mm	Bau- länge mm	Höhe H mm	Höhe H1 mm	B mm	Gew. kg		WB 321
H4005E2-50	50	150	260	342	143	11	Stk.	189,40
H4005E2-65	65	170	328	420	180	17	Stk.	251,—
H4005E2-80	80	180	336	436	180	18,5	Stk.	248,—
H4005E2-100	100	190	373	483	213	24,5	Stk.	297,—
H4005E2-125	125	200	450	575	285	35	Stk.	444,—
H4005E2-150	150	210	462	605	285	40,5	Stk.	486,—
H4005E2-200	200	230	563	733	357	64	Stk.	809,—
H4005E2-250	250	250	670	870	432	100	Stk.	1.402,—
H4005E2-300	300	270	753	981	518	147	Stk.	2.210,—
H4005E2-350	350	290	838	1098	604	205	Stk.	3.967,—
H4005E2-400	400	310	974	1264	687	261	Stk.	4.502,—

wie oben beschrieben jedoch Baulänge: EN 558-1 GR15

	NW DN mm	Bau- länge mm	Höhe H mm	Höhe H1 mm	B mm	Gew. kg		WB 321
H4705E2-50	50	250	260	342	143	12	Stk.	227,—
H4705E2-65	65	270	328	420	180	18,5	Stk.	298,—
H4705E2-80	80	280	336	436	180	20,5	Stk.	306,—
H4705E2-100	100	300	373	483	213	27,5	Stk.	337,—
H4705E2-125	125	325	450	575	285	38	Stk.	530,—
H4705E2-150	150	350	462	605	285	46	Stk.	589,—
H4705E2-200	200	400	563	733	357	72	Stk.	989,—
H4705E2-400	400	600	974	1264	687	300	Stk.	5.152,—
H4705E2-500400	500	700	974	1345	687	371	Stk.	6.235,—

Schieber DN 450 und 500: Gehäusedurchgang wie DN 400

Symbolbild Match-Code/Artikel StückzahlVorteilspreis EUR Verrechnungseinheit EUR



HAWLE Gas-PE-Einschweißschieber 4055 E2

Weichdichtender Absperrschieber mit PE-Anschweißenden.

2 voneinander unabhängige Dichtungen

NIRO-Stützbuchse

ÖVGW geprüft mit Abnahmezeugnis nach DIN 50049/3.1 B

Nenndruck: PN 5

Werkstoffe: Gehäuse – GGG 400, DIN 1693

Spindel – rostfreier Stahl -A021

Muffendichtung aus NBR - DIN 3535

	NW DN mm	Bau- länge mm	Höhe mm	Gew. kg		WB 321
H4055E2-63	50	280	237	10	Stk.	312,—
H4055E2-75	65	295	255	13	Stk.	436,—
H4055E2-90	80	310	288	17	Stk.	470,—
H4055E2-110	100	340	334	24	Stk.	509,—
H4055E2-125	100	395	334	29	Stk.	655,—
H4055E2-160	150	430	465	45	Stk.	985,—
H4055E2-180	150	458	465	58	Stk.	1.087,—
H4055E2-200	200	514	551	83	Stk.	1.532,—
H4055E2-225	200	514	551	84	Stk.	1.518,—

HAWLE Gas-PE-Einschweißschieber 4056 E2

wie oben, jedoch Nenndruck PN 1

	NW DN mm	Bau- länge mm	Höhe mm	Gew. kg		WB 321
H4056E2-63	50	280	237	10	Stk.	347,—
H4056E2-110	100	340	334	24	Stk.	561,—
H4056E2-160	150	430	465	45	Stk.	1.005,—
H4056E2-225	200	514	551	84	Stk.	1.612,—



HAWLE-Hausanschluß-Einschweißschieber 2675

PN 4, aus Polyacetal, mit PE-Einschweißenden in

Verbindung mit PE-Rohren nach EN 1555-2, DIN 8075

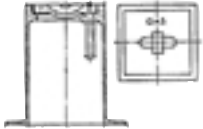
Gehäuse und Oberteil aus Polyacetal - Zugfestigkeit 7000 N/cm²

Einschweißstutzen HDPE-formgespritzt

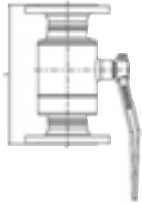
Stützbuchse rostfreier Stahl 1.4301

O-Ringe: NBR - DIN 3535, Spindel rostfreier Stahl 1.4021

	NW DN mm	Bau- länge mm	Höhe mm	Gew. kg		WB 321
H2675-32	1"	180	177	1,25	Stk.	147,30
H2675-40	1 1/4"	218	205	1,85	Stk.	164,30
H2675-50	1 1/2"	251	205	2,3	Stk.	176,30
H2675-63	2"	271	221	3,1	Stk.	234,—

Symbolbild	Match-Code/Artikel	Stückzahl	Vorteilspreis EUR	Verrechnungseinheit	EUR
	Straßenkappen für GAS nach DIN 4058 Rahmen und Deckel 195 x 195 mm				
	Straßenkappe Fig. 141G WB 331				
	STK4058G	Aufschrift "Gas"		Stk.	116,47
	Straßenkappe Fig. 141VA WB 331				
	STK4058A	Aufschrift "Gas" mit "Minus-Zeichen" f. Absperrorgane		Stk.	116,47
Straßenkappe Fig. 141VR WB 331					
STK4058R	Aufschrift "Gas" mit "Plus-Zeichen" f. Riechrohre		Stk.	116,47	
Straßenkappe Fig. 141VW WB 331					
STK4058W	Aufschrift "Gas" mit Quadrat f. Wassertöpfe		Stk.	116,47	
Straßenkappe für GAS WB 331 nach DIN 3582 Rahmen und Deckel: 275 x 275 mm					
STK3582	Aufschrift "Ferngas"		Stk.	296,45	

Symbolbild Match-Code/Artikel StückzahlVorteilspreis EUR Verrechnungseinheit EUR

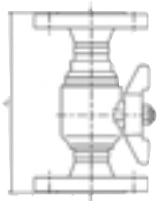


Flansch-Kugelhahn SKIFGT

WB 900

Schuck - Flansch-Kugelhahn Typ SKIFGT
mit elektrischer Trennstelle, ÖVGW - Zulassung,
Gehäuse aus Stahl, Kugel aus Messing,
Kugel bis DN 50 teflonbeschichtet, ab DN 65 hart verchromt,
Isolierstück mit Ringfunkenstrecke glaskeramikbeschichtet

Match-Code	DN	Baulänge	Stk.	Preis
SKI25	DN 25	Baulänge 160 mm	Stk.	148,07
SKI32	DN 32	Baulänge 180 mm	Stk.	154,76
SKI40	DN 40	Baulänge 200 mm	Stk.	161,05
SKI50	DN 50	Baulänge 230 mm	Stk.	165,32
SKI65	DN 65	Baulänge 290 mm	Stk.	467,16
SKI80	DN 80	Baulänge 310 mm	Stk.	781,69
SKI100	DN 100	Baulänge 350 mm	Stk.	909,05
SKI150	DN 150	Baulänge 450 mm	Stk.	1.679,43

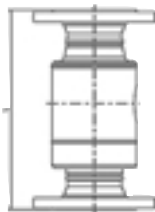


Flansch-Kugelhahn SKFGT

WB 900

wie vor, jedoch ohne elektrische Trennstelle

Match-Code	DN	Baulänge	Stk.	Preis
SKF25	DN 25	160 mm	Stk.	114,25
SKF32	DN 32	180 mm	Stk.	122,76
SKF40	DN 40	200 mm	Stk.	131,84
SKF50	DN 50	230 mm	Stk.	147,65
SKF65	DN 65	290 mm	Stk.	449,56
SKF80	DN 80	310 mm	Stk.	597,75
SKF100	DN 100	350 mm	Stk.	692,80
SKF150	DN 150	350 mm	Stk.	1.346,77

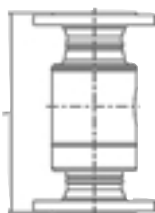


Schuck Isolierstück

WB 900

Typ STFGT, mit beiseits Flanschanschluß nach DIN 2633, Betriebsmedium:
Erdgas, Betriebsdruck PN 5 bar, el. Trennstelle mit erhöhter thermischer
Belastbarkeit 650°C. Einsatzbereiche: Erdeinbau, im Gebäude, in Anlagen für
Gase nach G260/I (EN437)

Match-Code	DN	Stk.	Preis
STFGT50	DN 50	Stk.	279,54
STFGT65	DN 65	Stk.	285,24
STFGT80	DN 80	Stk.	285,24
STFGT100	DN 100	Stk.	315,28



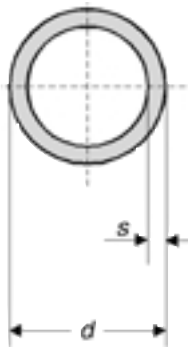
Schuck Isolierstück

WB 900

Typ TSMGGT, Druckstufe PN 4 bar, eine Seite Innengewinde, andere Seite
Außengewinde

Match-Code	DN	Stk.	Preis
TSMGGT25	DN 25	Stk.	95,64
TSMGGT32	DN 32	Stk.	139,49
TSMGGT40	DN 40	Stk.	139,49
TSMGGT50	DN 50	Stk.	169,11

Symbolbild Match-Code/Artikel StückzahlVorteilspreis EUR Verrechnungseinheit EUR



PE100-Rohre für Gas SDR 11

WB 375

ÖNORM B 5192 ÖNORM EN 1555 geprüft
gelb, Kadmiumfrei, PG 392 geprüft,
ÖVWG-registriert

Lieferform: beidseitiger Rohrenden-Schutz
(Kunststoff-Kappen resp.-Stopfen)

Abgabe in 6 m und 12 m Stangen und in 100 m Rollen (d 32 - 63)

	Außen ø d	Wand- dicke s	Gew. kg/m	Stangen- länge		
PE100G3210	32	3	0,277	6 m	Meter	2,55
PE100G5010	50	4,6	0,662	6 m	Meter	5,75
PE100G6310	63	5,8	1,05	6 m	Meter	8,65
PE100G9010	90	8,2	2,11	12 m	Meter	17,10
PE100G11010	110	10	3,13	12 m	Meter	25,20
PE100G16010	160	14,6	6,63	12 m	Meter	52,80
PE100G22510	225	20,5	13,1	12 m	Meter	103,15

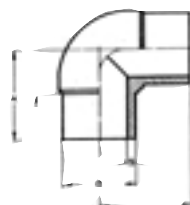
wie vor, jedoch SDR 17,6

WB 375

	Außen ø d	Wand- dicke s	Gew. kg/m	Stangen- länge		
PE100G906	90	5,1	1,38	12 m	Meter	11,30
PE100G1106	110	6,3	2,07	12 m	Meter	16,45
PE100G1606	160	9,1	4,33	12 m	Meter	34,20
PE100G2256	225	12,8	8,51	12 m	Meter	67,20

Symbolbild Match-Code/Artikel StückzahlVorteilspreis EUR Verrechnungseinheit EUR

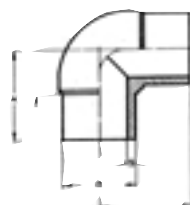
Fittings aus PE 100 lange Ausführung mit glatten Enden für Heizelement-Stumpfschweißung und Heizwendel-Schweißung



Winkel 90°
SDR 17, PN 8 bei c = 1,6, PN 10 bei c = 1,25

WB 375

	d	s	l	z		
PEL1017W9090	90	5,4	81	150	Stk.	19,27
PEL1017W11090	110	6,6	86	165	Stk.	35,96
PEL1017W12590	125	7,4	93	180	Stk.	45,79
PEL1017W14090	140	8,3	92	202	Stk.	56,01
PEL1017W16090	160	9,5	102	210	Stk.	66,75
PEL1017W18090	180	10,7	107	232	Stk.	75,14
PEL1017W20090	200	11,9	115	253	Stk.	102,70
PEL1017W22590	225	13,4	120	270	Stk.	123,40



Winkel 90°
SDR 11, PN 12,5 bei c = 1,6, PN 16 bei c = 1,25

WB 375

	d	s	l	z		
PEL1011W2590	25	3,0	52	80	Stk.	4,40
PEL1011W3290	32	3,0	54	85	Stk.	4,66
PEL1011W4090	40	3,7	57	95	Stk.	5,96
PEL1011W5090	50	4,6	63	105	Stk.	7,89
PEL1011W6390	63	5,8	65	115	Stk.	14,23
PEL1011W7590	75	6,8	72	130	Stk.	18,76
PEL1011W9090	90	8,2	81	150	Stk.	21,59
PEL1011W11090	110	10,0	86	165	Stk.	39,83
PEL1011W12590	125	11,4	93	180	Stk.	50,71
PEL1011W14090	140	12,7	92	202	Stk.	56,53
PEL1011W16090	160	14,6	103	210	Stk.	74,24
PEL1011W18090	180	16,4	107	232	Stk.	21,60
PEL1011W20090	200	18,2	117	253	Stk.	114,22
PEL1011W22590	225	20,5	122	270	Stk.	136,21



Winkel 45°
SDR 17, PN 8 bei c = 1,6, PN 10 bei c = 1,25

WB 375

	d	s	l	z		
PEL1017W9045	90	5,4	81	120	Stk.	19,27
PEL1017W11045	110	6,6	86	130	Stk.	31,43
PEL1017W12545	125	7,4	92	140	Stk.	45,79
PEL1017W14045	140	8,3	120	164	Stk.	56,01
PEL1017W16045	160	9,5	102	162	Stk.	66,75
PEL1017W18045	180	10,7	107	170	Stk.	75,14
PEL1017W20045	200	11,9	116	186	Stk.	102,70
PEL1017W22545	225	13,4	123	205	Stk.	123,40



Winkel 45°
SDR 11, PN 12 bei c = 1,6, PN 16 bei c = 1,25

WB 375

	d	s	l	z		
PEL1011W2545	25	3,0	52	75	Stk.	3,84
PEL1011W3245	32	3,0	54	80	Stk.	5,56
PEL1011W4045	40	3,7	57	85	Stk.	6,99
PEL1011W5045	50	4,6	63	90	Stk.	8,03
PEL1011W6345	63	5,8	65	95	Stk.	14,23
PEL1011W7545	75	6,8	72	105	Stk.	19,27
PEL1011W9045	90	8,2	81	120	Stk.	21,60
PEL1011W11045	110	10,0	86	130	Stk.	35,05
PEL1011W12545	125	11,4	92	140	Stk.	50,71
PEL1011W14045	140	12,7	120	164	Stk.	56,53
PEL1011W16045	160	14,6	102	162	Stk.	74,24
PEL1011W18045	180	16,4	107	170	Stk.	84,21
PEL1011W20045	200	18,2	116	186	Stk.	114,74
PEL1011W22545	225	20,5	123	200	Stk.	136,72

PE-HD Fittings

Symbolbild Match-Code/Artikel StückzahlVorteilspreis EUR Verrechnungseinheit EUR

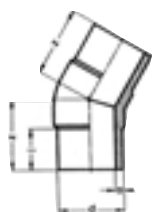


Winkel 30°

SDR 17, PN 8 bei c = 1,6, PN 10 bei c = 1,25

WB 375

	d	s	l	z		
PEL1017W9030	90	5,4	81	110	Stk.	36,87
PEL1017W11030	110	6,6	86	115	Stk.	54,59
PEL1017W12530	125	7,4	92	125	Stk.	68,75
PEL1017W14030	140	8,3	92	150	Stk.	75,06
PEL1017W16030	160	9,5	102	140	Stk.	121,08
PEL1017W18030	180	10,7	107	150	Stk.	131,40
PEL1017W20030	200	11,9	116	160	Stk.	180,51
PEL1017W22530	225	13,4	123	180	Stk.	215,68

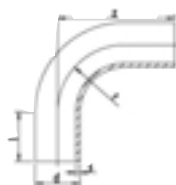


Winkel 30°

SDR 11, PN 12,5 bei c = 1,6, PN 16 bei c = 1,25

WB 375

	d	s	l	z		
PEL1011W7530	75	6,8	72	90	Stk.	41,68
PEL1011W9030	90	8,2	81	100	Stk.	48,89
PEL1011W11030	110	10,0	86	105	Stk.	62,09
PEL1011W12530	125	11,4	92	115	Stk.	73,14
PEL1011W14030	140	12,7	92	135	Stk.	89,53
PEL1011W16030	160	14,6	102	130	Stk.	132,59
PEL1011W18030	180	16,4	107	140	Stk.	147,99
PEL1011W20030	200	18,2	116	150	Stk.	201,75
PEL1011W22530	225	20,5	123	165	Stk.	239,58

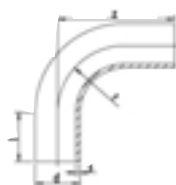


gezogener Bogen 90°

SDR 17, PN 8 bei c = 1,6, PN 10 bei c = 1,25

WB 373

	d	s	l	z	r		
PEL1017BZ9090	90	5,4	79	168	90	Stk.	64,55
PEL1017BZ11090	110	6,6	82	193	110	Stk.	80,72
PEL1017BZ12590	125	7,4	87	216	125	Stk.	93,52
PEL1017BZ14090	140	8,3	92	232	140	Stk.	107,73
PEL1017BZ16090	160	9,5	98	258	160	Stk.	121,85
PEL1017BZ18090	180	10,7	105	290	180	Stk.	194,28
PEL1017BZ20090	200	11,9	112	317	200	Stk.	233,86
PEL1017BZ22590	225	13,4	120	350	225	Stk.	275,91



gezogener Bogen 90°

SDR 11, PN 12,5 bei c = 1,6, PN 16 bei c = 1,25

WB 373

	d	s	l	z	r		
PEL1011BZ9090	90	8,2	79	168	90	Stk.	32,46
PEL1011BZ11090	110	10,0	82	193	110	Stk.	51,10
PEL1011BZ12590	125	11,4	87	216	125	Stk.	75,68
PEL1011BZ14090	140	12,7	92	232	140	Stk.	110,91
PEL1011BZ16090	160	14,6	98	258	160	Stk.	121,85
PEL1011BZ18090	180	16,4	105	290	180	Stk.	148,20
PEL1011BZ20090	200	18,2	112	317	200	Stk.	161,95
PEL1011BZ22590	225	20,5	120	350	225	Stk.	197,91



gezogener Bogen 45°

SDR 17, PN 8 bei c = 1,6, PN 10 bei c = 1,25

WB 373

	d	s	l	z	r		
PEL1017BZ9045	90	5,4	100	177	135	Stk.	62,87
PEL1017BZ11045	110	6,6	150	243	165	Stk.	78,91
PEL1017BZ12545	125	7,4	150	253	188	Stk.	89,65
PEL1017BZ14045	140	8,3	150	262	210	Stk.	102,58
PEL1017BZ16045	160	9,5	150	274	240	Stk.	113,70
PEL1017BZ18045	180	10,7	150	287	270	Stk.	180,83
PEL1017BZ20045	200	11,9	150	299	300	Stk.	217,58
PEL1017BZ22545	225	13,4	150	315	338	Stk.	258,31

PE-HD Fittings

Symbolbild Match-Code/Artikel StückzahlVorteilspreis EUR Verrechnungseinheit EUR

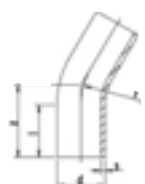


gezogener Bogen 45°

WB 373

SDR 11, PN 12,5 bei c = 1,6, PN 16 bei c = 1,25

	d	s	l	z	r		
PEL1011BZ9045	90	8,2	100	177	135	Stk.	76,70
PEL1011BZ11045	110	10,0	150	243	165	Stk.	99,60
PEL1011BZ12545	125	11,4	150	253	188	Stk.	111,63
PEL1011BZ14045	140	12,7	150	262	210	Stk.	126,25
PEL1011BZ16045	160	14,6	160	274	240	Stk.	148,75
PEL1011BZ18045	180	16,4	150	287	270	Stk.	246,67
PEL1011BZ20045	200	18,2	150	299	300	Stk.	298,42
PEL1011BZ22545	225	20,5	150	315	338	Stk.	355,99

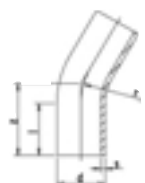


gezogener Bogen 30°

WB 373

SDR 17, PN 8 bei c = 1,6, PN 10 bei c = 1,25

	d	s	l	z	r		
PEL1017BZ9030	90	5,4	100	160	135	Stk.	62,47
PEL1017BZ11030	110	6,6	150	219	165	Stk.	78,13
PEL1017BZ12530	125	7,4	150	225	188	Stk.	88,22
PEL1017BZ14030	140	8,3	150	231	210	Stk.	100,77
PEL1017BZ16030	160	9,5	150	239	240	Stk.	111,25
PEL1017BZ18030	180	10,7	150	247	270	Stk.	177,87
PEL1017BZ20030	200	11,9	150	255	300	Stk.	214,73
PEL1017BZ22530	225	13,4	150	266	338	Stk.	254,56

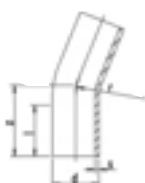


gezogener Bogen 30°

WB 373

SDR 11, PN 12,5 bei c = 1,6, PN 16 bei c = 1,25

	d	s	l	z	r		
PEL1011BZ9030	90	8,2	100	160	135	Stk.	76,06
PEL1011BZ11030	110	10,0	150	219	165	Stk.	98,43
PEL1011BZ12530	125	11,4	150	225	188	Stk.	109,56
PEL1011BZ14030	140	12,7	150	231	210	Stk.	123,40
PEL1011BZ16030	160	14,6	150	239	240	Stk.	144,87
PEL1011BZ18030	180	16,4	150	247	270	Stk.	242,27
PEL1011BZ20030	200	18,2	150	255	300	Stk.	293,50
PEL1011BZ22530	225	20,5	150	266	338	Stk.	350,28



gezogener Bogen 22°

WB 373

SDR 17, PN 8 bei c = 1,6, PN 10 bei c = 1,25

	d	s	l	z	r		
PEL1017BZ9022	90	5,4	100	160	135	Stk.	62,42
PEL1017BZ11022	110	6,6	150	219	165	Stk.	77,89
PEL1017BZ12522	125	7,4	150	225	188	Stk.	88,09
PEL1017BZ14022	140	8,3	150	231	210	Stk.	100,59
PEL1017BZ16022	160	9,5	150	239	240	Stk.	111,02
PEL1017BZ18022	180	10,7	150	247	270	Stk.	177,60
PEL1017BZ20022	200	11,9	150	255	300	Stk.	214,46
PEL1017BZ22522	225	13,4	150	266	338	Stk.	254,28



gezogener Bogen 22°

WB 373

SDR 11, PN 12,5 bei c = 1,6, PN 16 bei c = 1,25

	d	s	l	z	r		
PEL1011BZ9022	90	8,2	100	160	135	Stk.	75,91
PEL1011BZ11022	110	10,0	150	219	165	Stk.	98,29
PEL1011BZ12522	125	11,4	150	225	188	Stk.	109,48
PEL1011BZ14022	140	12,7	150	231	210	Stk.	123,19
PEL1011BZ16022	160	14,6	150	239	240	Stk.	144,69
PEL1011BZ18022	180	16,4	150	247	270	Stk.	242,—
PEL1011BZ20022	200	18,2	150	255	300	Stk.	293,12
PEL1011BZ22522	225	20,5	150	266	338	Stk.	349,94

Symbolbild Match-Code/Artikel StückzahlVorteilspreis EUR Verrechnungseinheit EUR



gezogener Bogen 11°

SDR 17, PN 8 bei c = 1,6, PN 10 bei c = 1,25

WB 373

	d	s	l	z	r		
PEL1017BZ9011	90	5,4	100	160	135	Stk.	62,38
PEL1017BZ11011	110	6,6	150	219	165	Stk.	77,93
PEL1017BZ12511	125	7,4	150	225	188	Stk.	88,13
PEL1017BZ14011	140	8,3	150	231	210	Stk.	100,57
PEL1017BZ16011	160	9,5	150	239	240	Stk.	111,01
PEL1017BZ18011	180	10,7	150	247	270	Stk.	177,62
PEL1017BZ20011	200	11,9	150	255	300	Stk.	214,46
PEL1017BZ22511	225	13,4	150	266	338	Stk.	254,31



gezogener Bogen 11°

SDR 17, PN 8 bei c = 1,6, PN 10 bei c = 1,25

WB 373

	d	s	l	z	r		
PEL1011BZ9011	90	8,2	100	160	135	Stk.	75,93
PEL1011BZ11011	110	10,0	150	219	165	Stk.	98,25
PEL1011BZ12511	125	11,4	150	225	188	Stk.	109,45
PEL1011BZ14011	140	12,7	150	231	210	Stk.	123,23
PEL1011BZ16011	160	14,6	150	239	240	Stk.	144,65
PEL1011BZ18011	180	16,4	150	247	270	Stk.	241,99
PEL1011BZ20011	200	18,2	150	255	300	Stk.	293,16
PEL1011BZ22511	225	20,5	150	266	338	Stk.	349,90



T-Stück 90°

SDR 17, PN 8 bei c = 1,6, PN 10 bei c = 1,25

WB 375

	d	s	l	z		
PEL1017T90	90	5,4	80	150	Stk.	26,90
PEL1017T110	110	6,6	86	165	Stk.	38,29
PEL1017T125	125	7,4	92	183	Stk.	53,94
PEL1017T140	140	8,3	92	198	Stk.	82,01
PEL1017T160	160	9,5	104	214	Stk.	95,08
PEL1017T180	180	10,7	105	230	Stk.	134,40
PEL1017T200	200	11,9	115	250	Stk.	191,17
PEL1017T225	225	13,4	122	270	Stk.	228,04



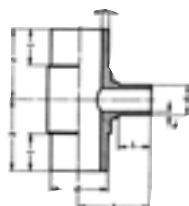
T-Stück 90°

SDR 11, PN 12,5 bei c = 1,6, PN 16 bei c = 1,25

WB 375

	d	s	l	z		
PEL1011T25	25	3,0	52	80	Stk.	5,30
PEL1011T32	32	3,0	54	85	Stk.	6,21
PEL1011T40	40	3,7	57	95	Stk.	7,64
PEL1011T50	50	4,6	63	105	Stk.	9,83
PEL1011T63	63	5,8	65	115	Stk.	13,59
PEL1011T75	75	6,8	72	132	Stk.	20,57
PEL1011T90	90	8,2	81	150	Stk.	31,69
PEL1011T110	110	10,0	86	165	Stk.	45,01
PEL1011T125	125	11,4	92	183	Stk.	63,38
PEL1011T140	140	12,7	92	198	Stk.	95,84
PEL1011T160	160	14,6	102	210	Stk.	111,25
PEL1011T180	180	16,4	107	230	Stk.	157,30
PEL1011T200	200	18,2	117	250	Stk.	226,88
PEL1011T225	225	20,5	122	270	Stk.	268,67

Symbolbild Match-Code/Artikel StückzahlVorteilspreis EUR Verrechnungseinheit EUR

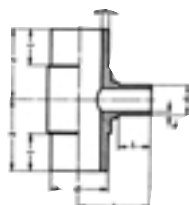


T-Stück 90° red.

SDR 17, PN 8 bei c = 1,6, PN 10 bei c = 1,25

WB 375

	d - d1	s	sred.	l	z	l1	z1		
PEL1017T11063	110 - 63	6,6	3,8	82	159	63	147	Stk.	49,54
PEL1017T11090	110 - 90	6,6	5,4	82	159	79	158	Stk.	49,80
PEL1017T16063	160 - 63	9,5	3,8	86	165	63	130	Stk.	136,21
PEL1017T16075	160 - 75	9,5	4,5	98	172	74	180	Stk.	141,—
PEL1017T16090	160 - 90	9,5	5,4	98	205	79	188	Stk.	141,—
PEL1017T160110	160 - 110	9,5	6,6	98	205	82	195	Stk.	141,—
PEL1017T18090	180 - 90	10,7	5,4	134	211	97	204	Stk.	189,36
PEL1017T180160	180 - 160	10,7	9,5	105	206	94	205	Stk.	189,36
PEL1017T22575	225 - 75	13,4	4,5	120	278	70	277	Stk.	319,89
PEL1017T22590	225 - 90	13,4	5,4	127	278	80	226	Stk.	319,76
PEL1017T225110	225 - 110	13,4	6,6	127	278	82	235	Stk.	319,76
PEL1017T225160	225 - 160	13,4	9,5	127	278	98	253	Stk.	321,18

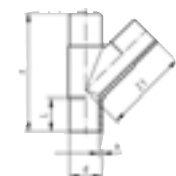


T-Stück 90° red.

SDR 11, PN 12,5 bei c = 1,6, PN 16 bei c = 1,25

WB 375

	d - d1	s	sred.	l	z	l1	z1		
PEL1011T11063	110 - 63	10,0	5,8	87	160	63	147	Stk.	58,47
PEL1011T11090	110 - 90	10,0	8,2	86	160	79	158	Stk.	58,47
PEL1011T16063	160 - 63	14,6	5,8	98	172	65	176	Stk.	166,35
PEL1011T16075	160 - 75	14,6	6,8	98	172	74	180	Stk.	166,35
PEL1011T16090	160 - 90	14,6	8,2	101	206	79	188	Stk.	166,35
PEL1011T160110	160 - 110	14,6	10,0	101	206	82	195	Stk.	166,35
PEL1011T18090	180 - 90	16,4	8,2	136	209	97	200	Stk.	222,36
PEL1011T180110	180 - 110	16,4	10,0	130	215	101	206	Stk.	222,36
PEL1011T180160	180 - 160	16,4	14,6	105	206	94	205	Stk.	222,36
PEL1011T22575	225 - 75	20,5	6,8	120	278	70	215	Stk.	374,60
PEL1011T22590	225 - 90	20,5	8,2	120	279	80	226	Stk.	374,48
PEL1011T225110	225 - 110	20,5	10,0	120	279	82	235	Stk.	374,48
PEL1011T225160	225 - 160	20,5	14,6	120	280	98	253	Stk.	374,48

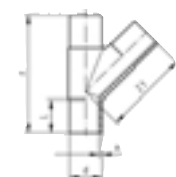


Abzweiger 45°, innen glatt

SDR 17, PN 8 bei c = 1,6, PN 10 bei c = 1,25

WB 375

	d	e	z	z1	L		
PEL1017A90	90	5,4	368	234	79	Stk.	185,24
PEL1017A110	110	6,6	395	260	82	Stk.	262,97

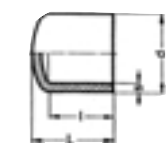


Abzweiger 45°, innen glatt

SDR 11, PN 12,5 bei c = 1,6, PN 16 bei c = 1,25

WB 375

	d	e	z	z1	L		
PEL1011A63	63	5,8	255	158	63	Stk.	82,14
PEL1011A75	75	6,8	301	190	70	Stk.	124,05
PEL1011A90	90	8,2	368	234	79	Stk.	192,35
PEL1011A110	110	10,0	395	260	82	Stk.	272,80



Kappe

SDR 17, PN 8 bei c = 1,6, PN 10 bei c = 1,25

WB 375

	d	s	L	l		
PEL1017EK75	75	4,5	92	70	Stk.	18,76
PEL1017EK90	90	5,4	90	81	Stk.	22,77
PEL1017EK110	110	6,6	98	86	Stk.	29,11
PEL1017EK125	125	7,4	105	92	Stk.	33,24
PEL1017EK140	140	8,3	136	92	Stk.	41,65
PEL1017EK160	160	9,5	120	102	Stk.	43,86
PEL1017EK180	180	10,7	128	107	Stk.	60,40
PEL1017EK200	200	11,9	138	115	Stk.	75,14
PEL1017EK225	225	13,4	148	122	Stk.	89,91

PE-HD Fittings

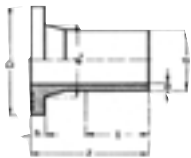
Symbolbild Match-Code/Artikel StückzahlVorteilspreis EUR Verrechnungseinheit EUR

Kappe

WB 375

SDR 11, PN 12,5 bei c = 1,6, PN 16 bei c = 1,25

	d	s	L	l		
PEL1011EK25	25	3,0	52	52	Stk.	3,88
PEL1011EK32	32	3,0	54	54	Stk.	4,91
PEL1011EK40	40	3,7	57	57	Stk.	5,96
PEL1011EK50	50	4,6	63	63	Stk.	7,64
PEL1011EK63	63	5,8	65	65	Stk.	10,22
PEL1011EK75	75	6,8	80	72	Stk.	18,76
PEL1011EK90	90	8,2	90	81	Stk.	22,89
PEL1011EK110	110	10,0	98	86	Stk.	29,11
PEL1011EK125	125	11,4	105	92	Stk.	33,37
PEL1011EK140	140	12,7	136	92	Stk.	41,65
PEL1011EK160	160	14,6	120	102	Stk.	43,86
PEL1011EK180	180	16,4	128	107	Stk.	60,40
PEL1011EK200	200	18,2	138	115	Stk.	75,42
PEL1011EK225	225	20,5	148	122	Stk.	90,28

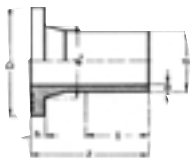


Vorschweißbund, gerillt für Flachdichtring

WB 375

SDR 17, PN 8 bei c = 1,6, PN 10 bei c = 1,25

	d	s	h	D1	d4	z	l		
PEL1017VB90	90	5,4	17	138	105	140	103	Stk.	8,67
PEL1017VB110	110	6,6	18	158	125	160	117	Stk.	10,75
PEL1017VB125	125	7,4	25	158	132	170	125	Stk.	14,48
PEL1017VB140	140	8,3	25	188	155	200	147	Stk.	16,78
PEL1017VB160	160	9,5	25	212	175	200	147	Stk.	19,31
PEL1017VB180	180	10,7	30	212	180	200	170	Stk.	32,80
PEL1017VB200	200	11,9	32	268	232	200	128	Stk.	37,41
PEL1017VB225	225	13,4	32	268	235	200	138	Stk.	39,16



Vorschweißbund, gerillt für Flachdichtring

WB 375

SDR 11, PN 12,5 bei c = 1,6, PN 16 bei c = 1,25

	d	s	h	D1	d4	z	l		
PEL1011VB25	25	2,3	9	58	33	85	41	Stk.	2,52
PEL1011VB32	32	3,0	10	68	40	85	44	Stk.	3,07
PEL1011VB40	40	3,7	11	78	50	85	49	Stk.	3,40
PEL1011VB50	50	4,6	12	88	61	104	55	Stk.	4,50
PEL1011VB63	63	5,8	14	102	75	98	69	Stk.	5,27
PEL1011VB75	75	6,8	16	122	89	125	89	Stk.	7,13
PEL1011VB90	90	8,2	17	138	105	140	103	Stk.	9,43
PEL1011VB110	110	10,0	18	158	125	160	114	Stk.	11,19
PEL1011VB125	125	11,4	25	158	132	170	125	Stk.	14,59
PEL1011VB140	140	12,7	25	188	155	200	147	Stk.	16,78
PEL1011VB160	160	14,6	25	212	175	200	147	Stk.	19,86
PEL1011VB180	180	16,4	30	212	180	200	170	Stk.	33,02
PEL1011VB200	200	18,2	32	268	232	200	128	Stk.	37,63
PEL1011VB225	225	20,5	32	268	235	200	138	Stk.	39,38

PE-HD Fittings

Symbolbild Match-Code/Artikel Stückzahl/Vorteilspreis EUR Verrechnungseinheit EUR



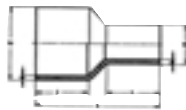
Reduktion lang

SDR 17, PN 8 bei c = 1,6, PN 10 bei c = 1,25

WB 375

	d	s	s1	z	l	l1		
PEL1017R9063	90 - 63	5,4	3,8	182	79	70	Stk.	12,29
PEL1017R9075	90 - 75	5,4	4,5	185	79	70	Stk.	11,72
PEL1017R11063	110 - 63	6,6	3,8	185	82	63	Stk.	16,24
PEL1017R11090	110 - 90	6,6	5,4	205	85	80	Stk.	14,04
PEL1017R12563	125 - 63	7,4	3,8	200	87	63	Stk.	19,64
PEL1017R12590	125 - 90	7,4	5,4	215	90	80	Stk.	18,97
PEL1017R125110	125 - 110	7,4	6,6	215	90	85	Stk.	18,97
PEL1017R14090	140 - 90	8,3	5,4	230	112	79	Stk.	29,64
PEL1017R140110	140 - 110	8,3	6,6	230	112	82	Stk.	29,64
PEL1017R140125	140 - 125	8,3	7,4	235	115	87	Stk.	36,89
PEL1017R16090	160 - 90	9,5	5,4	248	120	85	Stk.	36,53
PEL1017R160110	160 - 110	9,5	6,6	245	100	85	Stk.	32,90
PEL1017R160125	160 - 125	9,5	7,4	245	100	90	Stk.	36,53
PEL1017R160140	160 - 140	9,5	8,3	260	120	110	Stk.	36,53
PEL1017R180125	180 - 125	10,7	7,4	255	105	90	Stk.	54,41
PEL1017R180160	180 - 160	10,7	9,5	255	105	100	Stk.	54,41
PEL1017R200160	200 - 160	11,9	9,5	265	115	100	Stk.	51,87
PEL1017R225160	225 - 160	13,4	9,5	280	120	100	Stk.	74,62
PEL1017R225180	225 - 180	13,4	10,7	280	120	105	Stk.	85,92
PEL1017R250160	250 - 160	14,8	9,5	290	130	100	Stk.	105,29
PEL1017R250180	250 - 180	14,8	10,7	295	130	105	Stk.	302,26
PEL1017R250200	250 - 200	14,8	11,9	302	130	112	Stk.	268,78
PEL1017R250225	250 - 225	14,8	13,4	332	162	120	Stk.	268,78
PEL1017R280200	280 - 200	16,6	11,9	333	140	112	Stk.	379,62
PEL1017R280225	280 - 225	16,6	13,4	335	140	120	Stk.	379,62
PEL1017R280250	280 - 250	16,6	14,8	340	140	130	Stk.	140,43

Symbolbild Match-Code/Artikel StückzahlVorteilspreis EUR Verrechnungseinheit EUR



Reduktion lang

SDR 11, PN 12,5 bei c = 1,6, PN 16 bei c = 1,25

WB 375

	d	s	s1	z	l	l1		
PEL1011R3225	32 - 25	3,0	3,0	120	54	52	Stk.	2,49
PEL1011R4020	40 - 20	3,7	3,0	130	57	52	Stk.	3,58
PEL1011R4025	40 - 25	3,7	3,0	130	57	52	Stk.	3,58
PEL1011R4032	40 - 32	3,7	3,0	130	57	53	Stk.	3,58
PEL1011R5025	50 - 25	4,6	3,0	140	63	52	Stk.	4,20
PEL1011R5032	50 - 32	4,6	3,0	140	63	53	Stk.	4,20
PEL1011R5040	50 - 40	4,6	3,7	140	63	57	Stk.	4,20
PEL1011R6332	63 - 32	5,8	3,0	150	65	53	Stk.	5,39
PEL1011R6340	63 - 40	5,8	3,7	150	65	57	Stk.	5,86
PEL1011R6350	63 - 50	5,8	4,6	150	65	63	Stk.	5,39
PEL1011R7550	75 - 50	6,8	4,6	170	72	63	Stk.	9,59
PEL1011R7563	75 - 63	6,8	5,8	170	72	65	Stk.	9,59
PEL1011R9050	90 - 50	8,2	4,6	190	81	63	Stk.	12,23
PEL1011R9063	90 - 63	8,2	5,8	190	81	65	Stk.	13,42
PEL1011R9075	90 - 75	8,2	6,8	190	81	70	Stk.	11,72
PEL1011R11063	110 - 63	10,0	5,8	205	86	65	Stk.	16,27
PEL1011R11075	110 - 75	10,0	6,8	205	86	70	Stk.	16,27
PEL1011R11090	110 - 90	10,0	8,2	205	86	81	Stk.	15,75
PEL1011R12563	125 - 63	11,4	5,8	214	87	63	Stk.	18,97
PEL1011R12575	125 - 75	11,4	6,8	210	92	72	Stk.	19,64
PEL1011R12590	125 - 90	11,4	8,2	212	92	81	Stk.	18,97
PEL1011R125110	125 - 110	11,4	10,0	212	92	86	Stk.	18,97
PEL1011R14090	140 - 90	12,7	8,2	230	110	79	Stk.	29,64
PEL1011R140110	140 - 110	12,7	10,0	230	110	88	Stk.	29,64
PEL1011R140125	140 - 125	12,7	11,4	235	110	90	Stk.	36,89
PEL1011R16090	160 - 90	14,6	8,2	244	120	79	Stk.	37,82
PEL1011R160110	160 - 110	14,6	10,0	244	102	86	Stk.	33,79
PEL1011R160125	160 - 125	14,6	11,4	245	102	92	Stk.	37,82
PEL1011R160140	160 - 140	14,6	12,7	260	120	110	Stk.	37,82
PEL1011R180125	180 - 125	16,4	11,4	258	107	92	Stk.	54,41
PEL1011R180160	180 - 160	16,4	14,6	255	107	102	Stk.	54,41
PEL1011R200160	200 - 160	18,2	14,6	265	117	102	Stk.	51,87
PEL1011R225160	225 - 160	20,5	14,6	279	122	102	Stk.	77,21
PEL1011R225180	225 - 180	20,5	16,4	280	122	107	Stk.	85,92
PEL1011R250160	250 - 160	22,7	14,6	300	130	100	Stk.	105,29
PEL1011R250180	250 - 180	22,7	16,4	295	130	105	Stk.	302,26
PEL1011R250200	250 - 200	22,7	18,2	315	130	112	Stk.	288,63
PEL1011R250225	250 - 225	22,7	20,5	332	130	120	Stk.	288,63
PEL1011R280200	280 - 200	25,4	18,2	333	140	112	Stk.	379,62
PEL1011R280225	280 - 225	25,4	20,5	335	140	120	Stk.	379,62
PEL1011R280250	280 - 250	25,4	22,7	340	140	130	Stk.	344,80

Symbolbild Match-Code/Artikel StückzahlVorteilspreis EUR Verrechnungseinheit EUR

**Losflansch aus PP mit Stahleinlage,
für Vorschweißbunde**

WB 375

bis d 180 bis 16 bar, ab d 200 bis 10 bar einsetzbar

	d	DN	D	k	b	c	l	AL		
PPLF25	25	20	105	75	14	34	14	4	Stk.	9,02
PPLF32	32	25	115	85	14	42	14	4	Stk.	11,32
PPLF40	40	32	140	100	16	51	18	4	Stk.	13,43
PPLF50	50	40	150	110	18	62	18	4	Stk.	16,08
PPLF63	63	50	165	125	18	78	18	4	Stk.	20,28
PPLF75	75	65	185	145	18	92	18	4	Stk.	22,65
PPLF90	90	80	200	160	18	108	18	8	Stk.	27,46
PPLF110	110	100	220	180	18	128	18	8	Stk.	37,58
PPLF125	125	100	220	180	18	135	18	8	Stk.	37,58
PPLF140	140	125	250	210	24	158	18	8	Stk.	47,11
PPLF160	160	150	285	240	24	178	22	8	Stk.	58,03
PPLF180	180	150	285	240	24	188	22	8	Stk.	58,03
PPLF200	200	200	340	295	24	235	22	8	Stk.	84,69
PPLF225	225	200	340	295	24	238	22	8	Stk.	84,69

Symbolbild

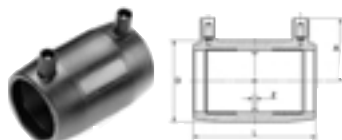
Match-Code/Artikel

StückzahlVorteilspreis EUR

Verrechnungseinheit

EUR

PLASSON



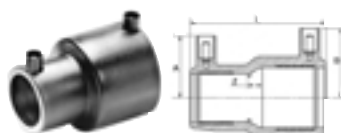
PLASSON-Elektroschweiß-Muffe PE 100

ÖVGW-geprüft

Schweißspannung 39,5 V
Geeignet für Gas bis PN 10
und Wasser bis PN 16

	d	L	D	A	Z	Kg		WB 375
P9010-20	20	71	36	38	2	0,048	Stk.	7,60
P9010-25	25	71	36	38	2	0,038	Stk.	8,90
P9010-32	32	80	44	42	2	0,056	Stk.	9,80
P9010-40	40	90	55	47	3	0,098	Stk.	10,10
P9010-50	50	100	68	52	3	0,148	Stk.	15,70
P9010-63	63	118	82	58	3	0,224	Stk.	16,60
P9010-75	75	126	98	65	3	0,344	Stk.	23,10
P9010-90	90	148	117	69	3	0,580	Stk.	31,10
P9010-110	110	163	140	79	3	0,850	Stk.	37,80
P9010-125	125	173	157	87	3	1,090	Stk.	51,70
P9010-160	160	194	200	113	3	1,760	Stk.	68,80
P9010-180	180	211	223	128	3	2,550	Stk.	101,40
P9010-200	200	223	249	126	3	3,250	Stk.	117,40
P9010-225	225	240	280	140	3	4,100	Stk.	144,90
P9010-250	250	256	310	155	5	5,520	Stk.	202,30
P9010-280	280	260	346	200	5	6,500	Stk.	287,40

Auch als Überschiebe- oder Reparaturmuffe verwendbar; Mittelschläge (z) können entfernt werden.



PLASSON Elektroschweiß-Reduziermuffe PE 100

ÖVGW-geprüft

Schweißspannung 39,5 V
Geeignet für Gas bis PN 10
und Wasser bis PN 16

	dx d1	L	A	B	Z	Kg		WB 375
P9110-2520	25x20	75	36	36	4	0,046	Stk.	12,50
P9110-3220	32x20	80	36	42	7	0,056	Stk.	14,20
P9110-3225	32x25	80	39	42	7	0,050	Stk.	15,40
P9110-5032	50x32	98	44	52	11	0,118	Stk.	21,60
P9110-6332	63x32	118	44	58	22	0,178	Stk.	28,70
P9110-6350	63x50	118	53	58	12	0,224	Stk.	28,70
P9110-9063	90x63	144	59	77	14	0,440	Stk.	42,80
P9110-11090	110x90	161	73	83	10	0,745	Stk.	69,80

Symbolbild Match-Code/Artikel StückzahlVorteilspreis EUR Verrechnungseinheit EUR

PLASSON



PLASSON Elektroschweiß-Verschlußmuffe PE 100

ÖVGW-geprüft

Schweißspannung 39,5 V
Geeignet für Gas bis PN 10
und Wasser bis PN 16

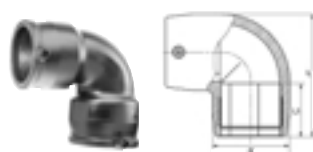
	d	L	A	D	Z	Kg		WB 375
P9120-20	20	71	38	36	2	0,056	Stk.	13,30
P9120-25	25	71	38	36	2	0,048	Stk.	14,20
P9120-32	32	80	42	44	2	0,073	Stk.	16,60
P9120-50	50	100	52	68	3	0,200	Stk.	27,30
P9120-63	63	118	58	82	3	0,319	Stk.	30,20
P9120-75	75	126	65	98	3	0,489	Stk.	47,30
P9120-90	90	148	69	117	3	0,885	Stk.	62,70
P9120-110	110	163	79	140	3	1,270	Stk.	80,40
P9120-160	160	194	113	200	3	2,890	Stk.	138,50
P9120-225	225	240	140	280	3	7,000	Stk.	275,90

PLASSON Elektroschweiß-Winkel 45° PE 100

ÖVGW-geprüft

Schweißspannung 39,5 V
Geeignet für Gas bis PN 10
und Wasser bis PN 16

	d	L	L1	D	A	Kg		WB 375
P9060-32	32	95	39	44	43	0,075	Stk.	20,30
P9060-50	50	124	49	68	52	0,196	Stk.	30,40
P9060-63	63	149	58	82	58	0,275	Stk.	35,—
P9060-75	75	165	62	97	64	0,437	Stk.	50,70
P9060-90	90	231	71	112	71	0,663	Stk.	61,60
P9060-110	110	257	72	143	81	0,980	Stk.	89,10
P9060-125	125	301	85	163	87	1,490	Stk.	123,—
P9060-160	160	344	86	212	104	3,230	Stk.	242,20



PLASSON Elektroschweiß-Winkel 90° PE 100

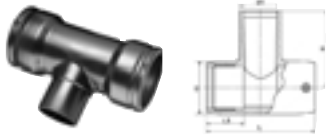
ÖVGW-geprüft

Schweißspannung 39,5 V
Geeignet für Gas bis PN 10
und Wasser bis PN 16

	d	L	L1	D	A	Kg		WB 375
P9050-20	20	66	35	36	38	0,141	Stk.	19,10
P9050-32	32	79	39	44	43	0,090	Stk.	20,30
P9050-50	50	109	49	68	52	0,221	Stk.	30,40
P9050-63	63	132	58	82	58	0,333	Stk.	35,—
P9050-75	75	150	61	97	64	0,530	Stk.	49,50
P9050-90	90	203	71	112	71	0,800	Stk.	61,60
P9050-110	110	235	72	143	81	1,150	Stk.	89,10
P9050-160	160	320	86	212	104	2,060	Stk.	242,20

Symbolbild Match-Code/Artikel StückzahlVorteilspreis EUR Verrechnungseinheit EUR

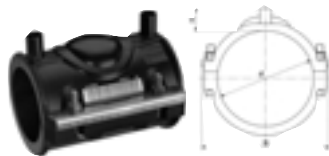
PLASSON



PLASSON-Elektroschweiß-T-Stück 90°, egal PE 100 ÖVGW-geprüft

Schweißspannung 39,5 V
Geeignet für Gas bis PN 10
und Wasser bis PN 16

	dxd1xd	L	L1	D	A	H	Kg		WB 375
P9040-32	32x32x32	104	39	44	43	74	0,097	Stk.	20,70
P9040-50	50x50x50	139	49	68	52	102	0,270	Stk.	31,10
P9040-63	63x63x63	166	58	82	58	119	0,434	Stk.	33,90
P9040-75	75x75x75	187	61	97	64	126	0,597	Stk.	48,60
P9040-90	90x90x90	293	71	112	71	137	1,115	Stk.	58,20
P9040-110	110x110x110	328	72	143	81	160	1,965	Stk.	91,50
P9040-125	125x125x125	381	85	163	87	177	2,800	Stk.	118,—
P9040-160	160x160x160	443	86	212	104	206	4,930	Stk.	215,20



Verstärkungsschelle PE 100

Geeignet für Gas bis PN 10
und Wasser bis PN 16

	d	B	H		WB 375
P9520-63	63	103	29	Stk.	63,70
P9520-75	75	117	29	Stk.	68,—
P9520-90	90	124	29	Stk.	71,40
P9520-110	110	145	29	Stk.	82,10
P9520-140	140	178	29	Stk.	90,40
P9520-160	160	199	29	Stk.	95,50



PLASSON-Anbohrschelle PE 100/80 - zum Anbohren ohne Gas-/Wasseraustritt ÖVGW-geprüft

Geeignet für Gas bis PN 10
und Wasser bis PN 16/12,5(*)

	dxd1	H	B	H1	H2	Kg		WB 375
P9630-5032	50x32	120	76	12	98	0,410	Stk.	63,40
P9630-6332	63x32	125	92	12	98	0,455	Stk.	70,10
P9630-6350	63x50	141	103	65	177	1,085	Stk.	70,90
P9630-6363	63x63	178	103	65	177	1,100	Stk.	70,90
P9630-7532	75x32	127	117	65	177	1,120	Stk.	76,10
P9630-7550	75x50	141	117	65	177	1,140	Stk.	77,30
P9630-7563	75x63	178	117	65	177	1,150	Stk.	77,30
P9630-9032	90x32	125	124	18	116	1,120	Stk.	76,70
P9630-9050	90x50	141	124	65	177	1,210	Stk.	84,30
P9630-9063	90x63	178	124	65	177	1,270	Stk.	84,30
P9630-11032	110x32	127	145	18	116	1,170	Stk.	88,10
P9630-11050	110x50	141	145	65	177	1,210	Stk.	92,80
P9630-11063	110x63	178	145	65	177	1,220	Stk.	92,80
P9630-16032	160x32	143	199	18	137	1,345	Stk.	143,20
P9630-16050	160x50	169	199	25	137	1,375	Stk.	145,80
P9630-16063	160x63	195	199	20	137	1,390	Stk.	145,80
P9630-22532	225x32*	127	214	65	177	1,810	Stk.	236,30
P9630-22550	225x50*	141	214	65	177	1,830	Stk.	236,30
P9630-22563	225x63*	178	214	65	177	1,840	Stk.	236,30

* bei Dimension 225 Wasser PN 12,5 und Ausführung mit Metallspannbändern

Symbolbild Match-Code/Artikel Stückzahl/Vorteilspreis EUR Verrechnungseinheit EUR

Egeplast Gasrohre SLM, PE 100

WB 373

PEHD-Mantelrohr Kernrohr: schwarz, Mantel gelb

gemäß ÖNORM B5192 (EN 1555) und ÖVGW PG 392/1 und 2,
Abgabe in 6- und 12 m Stangen und in 100 m Rollen (da 25-160)
SDR 11, MOP 10

E10G2511	25 x 2,3 mm	Meter	2,17
E10G3211	32 x 2,9 mm	Meter	3,55
E10G4011	40 x 3,7 mm	Meter	5,19
E10G5011	50 x 4,6 mm	Meter	7,72
E10G6311	63 x 5,8 mm	Meter	11,81
E10G7511	75 x 6,8 mm	Meter	16,07
E10G9011	90 x 8,2 mm	Meter	20,26
E10G11011	110 x 10,0 mm	Meter	28,91
E10G12511	125 x 11,4 mm	Meter	37,75
E10G14011	140 x 12,7 mm	Meter	49,28
E10G16011	160 x 14,6 mm	Meter	61,52
E10G18011	180 x 16,4 mm	Meter	80,11
E10G20011	200 x 18,2 mm	Meter	102,21
E10G22511	225 x 20,5 mm	Meter	121,09

SDR 17, MOP 6

WB 373

Abgabe in 6- und 12 m Stangen und in 100 m Rollen (da 90-110)

E10G9017	90 x 5,4 mm	Meter	15,29
E10G11017	110 x 6,6 mm	Meter	21,74
E10G12517	125 x 7,4 mm	Meter	29,37
E10G16017	160 x 9,5 mm	Meter	45,51
E10G18017	180 x 10,7 mm	Meter	63,—
E10G20017	200 x 11,9 mm	Meter	76,04
E10G22517	225 x 13,4 mm	Meter	89,71

Egeplast Mantelabschälgerät

WB 900

Variabler Einsatzbereich für alle SLA- und SLM Rohre
Dimension

EMAG1	25 - 63 mm	Stk.	550,52
EMAG2	75 - 160 mm	Stk.	944,95
EMAG3	180 - 250 mm	Stk.	2.031,38
EMAG4	280 - 400 mm	Stk.	2.269,49
EMAG10	universell	Stk.	172,26

Größere Dimensionen und Sonderlängen auf Anfrage

Symbolbild Match-Code/Artikel StückzahlVorteilspreis EUR Verrechnungseinheit EUR



**Mittelschwere Gewinderohre nahtlos
DIN 2440 (ÖNORM M 5611) ST 33 – 2**

WB 411

schwarz glatt, in Herstellungslängen ca. 6 m
Dim. 1/8", 1/4" und 3/8" - Preis auf Anfrage

	Dim.	kg/lfm.		
GRSN15	1/2"	1,22	Meter	9,24
GRSN20	3/4"	1,58	Meter	11,—
GRSN25	1"	2,44	Meter	13,89
GRSN32	5/4"	3,14	Meter	17,85
GRSN40	6/4"	3,61	Meter	19,39
GRSN50	2"	5,1	Meter	27,41
GRSN65	2 1/2"	6,51	Meter	36,80
GRSN80	3"	8,47	Meter	47,90
GRSN100	4"	12,1	Meter	68,42



**Schwere Gewinderohre nahtlos
DIN 2441 (ÖNORM M 5612) ST 33 – 2**

WB 411

schwarz glatt, in Herstellungslängen ca. 6 m
Dim. 1/8", 1/4" und 3/8" - Preis auf Anfrage

	Dim.	kg/lfm.		
DRSN15	1/2"	1,45	Meter	12,07
DRSN20	3/4"	1,90	Meter	15,78
DRSN25	1"	2,97	Meter	18,01
DRSN32	5/4"	3,84	Meter	23,29
DRSN40	6/4"	4,43	Meter	26,87
DRSN50	2"	6,17	Meter	37,43
DRSN65	2 1/2"	7,90	Meter	48,75
DRSN80	3"	10,1	Meter	61,25
DRSN100	4"	14,4	Meter	98,87

**Mittelschwere Gewinderohre geschweißt
DIN 2440 ST 33 - 2**

WB 411

schwarz mit glatten Enden, in Herstellungslängen ca. 6m
Dim. 1/8" und 1/4" - Preise auf Anfrage!

	Dim.	kg/lfm.		
GRYSG10	3/8"	0,85	Meter	6,11
GRYSG15	1/2"	1,22	Meter	6,04
GRYSG20	3/4"	1,58	Meter	7,83
GRYSG25	1"	2,44	Meter	11,93
GRYSG32	5/4"	3,14	Meter	15,34
GRYSG40	6/4"	3,61	Meter	17,65
GRYSG50	2"	5,1	Meter	24,93
GRYSG65	2 1/2"	6,51	Meter	31,84
GRYSG80	3"	8,47	Meter	41,38
GRYSG100	4"	12,1	Meter	59,14

Symbolbild Match-Code/Artikel StückzahlVorteilspreis EUR Verrechnungseinheit EUR



**Gewinderohr schwarz, nahtlos, DIN 2440
mit glatten Enden, gelb isoliert DIN 30670**
in Herstellungslängen ca. 6m

WB 411

Dim.

GRYSNI15	1/2"	Meter	19,29
GRYSNI20	3/4"	Meter	23,20
GRYSNI25	1"	Meter	30,49
GRYSNI32	5/4"	Meter	36,41
GRYSNI40	6/4"	Meter	38,65
GRYSNI50	2"	Meter	54,55
GRYSNI65	2 1/2"	Meter	72,98
GRYSNI80	3"	Meter	94,97
GRYSNI100	4"	Meter	152,76



**Gewinderohr schwarz, nahtlos, DIN 2441
mit glatten Enden, gelb isoliert DIN 30670**
in Herstellungslängen ca. 6m

WB 411

Dim.

DRYSNI15	1/2"	Meter	22,85
DRYSNI20	3/4"	Meter	27,91
DRYSNI25	1"	Meter	37,11
DRYSNI32	5/4"	Meter	44,51
DRYSNI40	6/4"	Meter	47,40
DRYSNI50	2"	Meter	66,01
DRYSNI65	2 1/2"	Meter	88,57
DRYSNI80	3"	Meter	113,21
DRYSNI100	4"	Meter	181,78

ASBESTFREIE-Flanschdichtungen

Symbolbild Match-Code/Artikel StückzahlVorteilspreis EUR Verrechnungseinheit EUR

Asbestfreie-Flanschdichtungen für GAS, DVGW und ÖVGW-geprüft C-4400

WB 900

(Die Angabe des Nenndruckes (PN) bezieht sich auf die Flanschabmessung und nicht auf die Druckbeständigkeit).

	Dim.	PN	mm				
AFDG20	DN 20	40	60x28x2	10	1,01	Stk.	1,31
AFDG256	DN 25	6	63x35x2	10	1,13	Stk.	1,48
AFDG25	DN 25	40	70x35x2	10	1,38	Stk.	1,80
AFDG326	DN 32	6	75x43x2	10	1,55	Stk.	2,02
AFDG32	DN 32	40	82x43x2	10	1,84	Stk.	2,40
AFDG406	DN 40	6	85x49x2	10	1,98	Stk.	2,57
AFDG40	DN 40	40	92x49x2	10	2,32	Stk.	3,01
AFDG506	DN 50	6	95x61x2	10	2,10	Stk.	2,74
AFDG50	DN 50	40	107x61x2	10	1,98	Stk.	2,57
AFDG656	DN 65	6	115x77x2	10	3,07	Stk.	3,98
AFDG65	DN 65	40	127x77x2	10	3,83	Stk.	4,97
AFDG806	DN 80	6	132x90x2	10	3,98	Stk.	5,19
AFDG80	DN 80	40	142x90x2	10	4,66	Stk.	6,06
AFDG1006	DN 100	6	152x115x2	10	5,—	Stk.	6,50
AFDG100	DN 100	16	162x115x2	10	5,75	Stk.	7,48
AFDG10040	DN 100	40	168x115x2	10	6,26	Stk.	8,13
AFDG1256	DN 125	6	182x141x2	10	9,41	Stk.	12,23
AFDG125	DN 125	16	192x141x2	10	10,46	Stk.	13,59
AFDG12540	DN 125	40	195x141x2	10	10,88	Stk.	14,14
AFDG1506	DN 150	6	207x169x2	10	11,38	Stk.	14,80
AFDG150	DN 150	16	218x169x2	10	12,72	Stk.	16,55
AFDG15040	DN 150	40	225x169x2	10	13,66	Stk.	17,74
AFDG2006	DN 200	6	262x220x2	10	16,81	Stk.	21,84
AFDG200	DN 200	16	273x220x2	10	18,44	Stk.	23,97
AFDG20025	DN 200	25	285x220x2	10	20,46	Stk.	26,59
AFDG20040	DN 200	40	292x220x2	10	21,50	Stk.	27,96
AFDG2506	DN 250	6	318x274x2	10	23,57	Stk.	30,63
AFDG25010	DN 250	10	328x274x2	10	25,41	Stk.	33,03
AFDG250	DN 250	16	330x274x2	10	25,75	Stk.	33,47
AFDG25025	DN 250	25	342x274x2	10	28,01	Stk.	36,42
AFDG25040	DN 250	40	353x274x2	10	30,12	Stk.	39,15
AFDG3006	DN 300	6	373x325x2	-	-	Stk.	40,57
AFDG30010	DN 300	10	378x325x2	-	-	Stk.	42,05
AFDG30025	DN 300	25	402x325x2	-	-	Stk.	48,87
AFDG30040	DN 300	40	418x325x2	-	-	Stk.	53,84

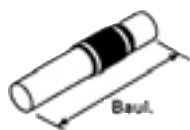
ASBESTFREIE-Temperguß-Holländer-Dichtungen für GAS, DVGW UND ÖVGW-geprüft C-4400

WB 900

AGHDG15	1/2"	100	0,75	Stk.	0,97
AGHDG20	3/4"	100	1,03	Stk.	1,33
AGHDG25	1"	100	1,22	Stk.	1,57
AGHDG32	5/4"	100	1,58	Stk.	2,06
AGHDG40	6/4"	100	1,96	Stk.	2,55
AGHDG50	2"	100	2,80	Stk.	3,64

Dichtungen für spezielle Anwendungszwecke (andere Temperaturen, Medien) auf Anfrage!

Symbolbild Match-Code/Artikel StückzahlVorteilspreis EUR Verrechnungseinheit EUR

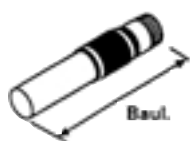


Übergangsstück Stahl/PE

WB 900

Übergangsstück, Fabrikat: Schuck
Typenreihe: PESV,
für die Verbindung von Stahlleitungssystem auf PE-Leitung,
Druckstufe: PN 10
ÖVGW - Zulassung

	DN	PE	Stahl	Baulänge		
PESVS25	25	32	33,7	500	Stk.	57,23
PESVS40	40	50	48,3	500	Stk.	65,29
PESVS50	50	63	60,3	500	Stk.	90,12
PESVS80	80	90	88,9	575	Stk.	212,59
PESVS100	100	110	114,3	590	Stk.	247,77
PESVS150	150	160	168,3	630	Stk.	316,34



Übergangsstück Stahl/PE

WB 900

wie vor, jedoch mit Außengewinde

	DN	PE	Stahl	Baulänge		
PESVG25	25	32	1"	400	Stk.	51,52
PESVG40	40	50	1 1/2"	400	Stk.	68,15
PESVG50	50	63	2"	400	Stk.	74,97



Schuck Hauseinführungskombination

WB 900

Type HSP-BF-ARO mit Stahl-PE-Anschluß im HDPE-Gewindematelrohr
mit Mauerabdeckscheibe Typ ARO, sowie Bodenabgang mit
Flanschanschluß, Druckstufe PN 5 bar ÖVGW-geprüft

	DN			
HEK25	25		Stk.	225,10
HEKP25	25	Wien Gas-Ausführung	Stk.	388,31
HEK40	40		Stk.	263,18
HEK50	50		Stk.	291,33

Symbolbild Match-Code/Artikel Stückzahl/Vorteilspreis EUR Verrechnungseinheit EUR

Thermofit-Wärmeschrumpfendes Korrosionsschutzmaterial mit wärmeschmelzender Dichtungsmasse



Schrumpfmuffe Thermofit

WB 900

Schweißnahtnachisolierung

TPSMC3025	DN 20/25	TPSM-C30-DN 25-370	Stk.	8,87
TPSMC3040	DN 32/40	TPSM-C30-DN 40-370	Stk.	10,12
TPSMC3050	DN 50	TPSM-C30-DN 50-370	Stk.	12,66
TPSMC3080	DN 80	TPSM-C30-DN 80-500	Stk.	18,49
TPSMC30100	DN 100/125	TPSM-C30-DN 100-500	Stk.	21,69
TPSMC30150	DN 150	TPSM-C30-DN 150-500	Stk.	31,72

Verschlusslasche für GAPS und MEPS

WB 900

Stück geschnitten

WPCP150448	150 x 448 DN 400	WPCP IV 150 x 448	Stk.	6,75
------------	------------------	-------------------	------	------



BLOT Formteil Thermofit

WB 900

Schrumpfband, 15 m Rolle
Bogen- und Rohrnachisolierung

FLEXC2/35	35 mm breit bis DN 50	Flexclad-II-C30- 35	Stk.	42,43
FLEXC2/50	50 mm breit bis DN 100	Flexclad-II-C30- 50	Stk.	55,28
FLEXC2/75	75 mm breit bis DN 150	Flexclad-II-C30- 75	Stk.	79,40
FLEXC2/100	100 mm breit ab DN 200	Flexclad-II-C30-100	Stk.	106,34

OVERFLEX für Klasse C50 - Auf Anfrage!



Schrumpfmuffe Thermofit

WB 900

Abdichtung, Isolierung
Liefermaß/Schrumpfmaß/
Länge in mm

CPSM50-100	50/ 18 – 1000	CPSM-C30- 50/ 18-1000	Stk.	22,96
CPSM70-100	70/ 26 – 1000	CPSM-C30- 70/ 26-1000	Stk.	30,66
CPSM90-100	90/ 36 – 1000	CPSM-C30- 90/ 36-1000	Stk.	36,63
CPSM120-100	120/ 54 – 1000	CPSM-C30- 120/ 54-1000	Stk.	50,11
CPSM164-100	164/ 80 – 1000	CPSM-C30- 164/ 80-1000	Stk.	64,64
CPSM195-100	195/102 – 1000	CPSM-C30- 195/102-1000	Stk.	76,55








Schrumpfmuffe Thermofit für Rohrkupplungs-Flanschen






WB 900

FCMS170	Flanschisolation		Stk.	41,55
---------	------------------	--	------	-------

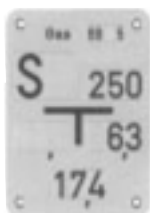
RAYSEAL Elektroschrumpfmanschette - auf Anfrage !

MONTAGEZUBEHÖR auf Anfrage

Symbolbild	Match-Code/Artikel	Stückzahl	Vorteilspreis EUR	Verrechnungseinheit	EUR
	Gaszähler-Gewindestutzen				WB 471
	nach DIN 3376/1, DVGW-Zulassung Material: GTW-40-05				
	GZGSTV20	DN 20, verzinkt	Stk.		5,25
	GZGSTV25	DN 25, verzinkt	Stk.		5,21
	GZGSTV32	DN 32, verzinkt	Stk.		8,97
	GZGSTV40	DN 40, verzinkt	Stk.		11,26
	GZGSTV50	DN 50, verzinkt	Stk.		20,—
	Gaszähler-Überwurfmutter				WB 471
	nach DIN 3376/1, DVGW-Zulassung Material: GTW-40-05				
	GZUMV20	DN 20, verzinkt	Stk.		2,98
	GZUMV25	DN 25, verzinkt	Stk.		3,10
	GZUMV32	DN 32, verzinkt	Stk.		5,26
	GZUMV40	DN 40, verzinkt	Stk.		7,85
	GZUMV50	DN 50, verzinkt	Stk.		12,82
	Gaszähler-Zweistutzendichtung				WB 471
	DVGW-Zulassung, mit roter HTB-Kennzeichnung Druckstufe: 0,1 und 0,2 bar Elastisch, ca. 85° ± 5 shore Härte nach DIN 3535 Teil 1 & 2				
	GZZSTD20NBR	DN 20, øi 23, øa 30 x 3 mm	Stk.		0,56
	GZZSTD25NBR	DN 25, øi 31, øa 37,5 x 3 mm	Stk.		0,61
	GZZSTD32NBR	DN 32, øi 39, øa 49 x 3 mm	Stk.		0,81
	GZZSTD40NBR	DN 40, øi 46, øa 55 x 3 mm	Stk.		0,92
	GZZSTD50NBR	DN 50, øi 59, øa 70 x 3 mm	Stk.		1,25
	Gaszähler-Druckreglerausgleichsstück				WB 471
	Baulänge 100 mm, Material: GTW-40-05				
	GZDRASTV25	DN 25, verzinkt	Stk.		17,72
		Baulänge 50 mm, Material: GTW-40-05 mit Überwurfmutter			WB 471
	GZRAST25	DN 25,	Stk.		17,41
	Gaszähler-Verschlusskappe				WB 471
	für Einrohrzähleranschluß, Material: GTW-40-05				
	GZVKS25	DN 25, R 2", schwarz	Stk.		15,38
	GZVKV25	DN 25, R 2", verzinkt	Stk.		16,38

Symbolbild	Match-Code/Artikel	Stückzahl	Vorteilspreis EUR	Verrechnungseinheit	EUR
	Einstutzen-Gaszählerdichtung HT B WB 471 nach DIN 3376 Teil2 und DIN 3535, DVBW-Zulassung mit roter HT B-Kennzeichnung Druckstufe: PN 0,1 und PN 0,2 Material: NBR				
	GZESTD32NBR	DN 32		Stk.	1,40
	GZESTD40NBR	DN 40		Stk.	1,87
	GZESTD50NBR	DN 50		Stk.	2,81
	HTB-Ausführung asbestfrei WB 471				
	GZESTD25	DN 25		Stk.	2,14
	GZESTD32	DN 32		Stk.	2,43
	GZESTD40	DN 40		Stk.	3,65
	GZESTD50	DN 50		Stk.	5,51
	Gaszähler-Prüfkappe mit 1 Prüfhahn WB 471 für Einrohrzähler, galvanisch verzinkt inkl. 1 Prüfhahn mit Dichtung				
	GZPK1HV25	DN 25 / R 2"		Stk.	46,08
	Gaszähler-Prüfkappe mit 2 Prüfhähnen WB 471 wie oben, inkl. 2 Prüfhähnen mit Dichtung				
	GZPK2HV25	DN 25 / R 2"		Stk.	106,73
	Gaszähler Anschlußplatte WB 900				
	H20	3/4" x 250 mm		Stk.	19,34
	H25	1" x 250 mm		Stk.	21,79
	H32	5/4" x 280 mm		Stk.	28,48
	H40	6/4" x 280 mm		Stk.	36,75
	H50	2" x 335 mm		Stk.	46,48
	Gasmesseriisolierstück TS-MG WB 900				
	TSMGGT25	1"		Stk.	95,64
	TSMGGT32	5/4"		Stk.	139,49
	TSMGGT40	6/4"		Stk.	139,49
	TSMGGT50	2"		Stk.	169,11

Symbolbild Match-Code/Artikel Stückzahl/Vorteilspreis EUR Verrechnungseinheit EUR



SGM Hinweisschilder

Zweifarbige gespritzte Schilder aus extrem witterungsbeständigem, hochschlagzähem ASA-Thermoplast (Luran-S). Absolut reflexionsfrei, seidenmatt Oberfläche, auch auf Distanz gut ablesbar.
Hochbelastbare SGM-Befestigung durch 4 versenkte Schrauben aus V2a mit stabiler, ebener Auflage.
Bestückbar mit original SGM-Einlegefeldern sowie mit allen gängigen Einlegefeldern anderer Hersteller.

Hinweisschild "Ferngas" DIN4065

WB 900

HSCHFG2014GE	200/140 mm, gelb leer	Stk.	6,92
---------------------	-----------------------	------	-------------

Hinweisschild "Gas" DIN4069G

WB 900

HSCHG2014GE	200/140 mm, gelb leer	Stk.	6,92
--------------------	-----------------------	------	-------------

Hinweisschild "Gas" DIN4069K

WB 900

HSCHG1410GE	140/100 mm, gelb leer	Stk.	5,33
--------------------	-----------------------	------	-------------

Sicherheits-Hinterlegeplatte für Hinweisschilder

WB 900

SHP2520	250/200 mm, schwarz	Stk.	3,73
----------------	---------------------	------	-------------

Sicherheits-Hinterlegeplatte A für Hinweisschilder

WB 900

SHPA2014	200/140 mm, schwarz	Stk.	2,68
-----------------	---------------------	------	-------------

Sicherheits-Hinterlegeplatte B für Hinweisschilder

WB 900

SHPB2014	200/140 mm, schwarz	Stk.	2,68
-----------------	---------------------	------	-------------

Sicherheits-Hinterlegeplatte C für Hinweisschilder

WB 900

SHPC1410	140/100 mm, schwarz	Stk.	1,92
-----------------	---------------------	------	-------------

Die Hinterlegeplatte gibt dem Schild zusätzliche Stabilität und sichert die Einlegefelder gegen unbefugtes Entfernen

Symbolbild Match-Code/Artikel Stückzahl Vorteilspreis EUR Verrechnungseinheit EUR

Einlegefelder

Zahlen- und Buchstabenfelder:

Farbe gelb

Type	Größe
1	40 mm
2	25 mm
3	10 mm

Leerfelder:

Größe	Größe
40 mm, 1-fach	10 mm, 1-fach
40 mm, 2-fach	10 mm, 2-fach
25 mm, 1-fach	10 mm, 3-fach
25 mm, 2-fach	10 mm, 5-fach
25 mm, 3-fach	10 mm, 6-fach
25 mm, 5-fach	10 mm, 12-fach

Sortierkasten

Der praktische Kunststoff-Sortierkasten mit herausnehmbaren Einsätzen ist leer oder gefüllt lieferbar. Er enthält übersichtlich angeordnete Einlegefelder für:

- ca. 150 Hydranten-Hinweisschilder
- ca. 150 Wasserleitungs-Hinweisschilder
- ca. 150 Gasleitungs-Hinweisschilder

Auf Wunsch mit Füllung nach Ihren Angaben

Preis auf Anfrage

Befestigungsmaterial f. SGM Hinweisschilder

Innensechskant Blechschraube VA			WB 900
BSCHH	zur Aluplattenbefestigung 4,8 x 9,5	Stk.	0,28
RPALUP50-2.5	Rohrpfosten Alu profiliert 50 mm, 2,5 m lang	Stk.	71,31
RPALUP60-2.5	Rohrpfosten Alu profiliert 60 mm, 2,5 m lang	Stk.	80,34
BSCHALUP50	Befestigungs-Schelle Alu profiliert 50 mm	Stk.	9,81
BSCHALUP60	Befestigungs-Schelle Alu profiliert 60 mm	Stk.	10,23
RPALUGL50-2.5	Rohrpfosten Alu glatt 50 mm, 2,5 m lang	Stk.	58,55
RPALUGL60-2.5	Rohrpfosten Alu glatt 60 mm, 2,5 m lang	Stk.	75,57
BSCHALUGL50	Befestigungs-Schelle Alu glatt 50 mm	Stk.	9,81
BSCHALUGL60	Befestigungs-Schelle Alu glatt 60 mm	Stk.	10,23
BPALUSCH1410	Befestigungs-Platte Alu f. Schelle, 140/100 mm	Stk.	7,97
BPALUSCH2014	Befestigungs-Platte Alu f. Schelle, 200/140 mm	Stk.	11,19
BPALUSCH1420	Befestigungs-Platte Alu f. Schelle, 140/200 mm	Stk.	11,19
BPALUSCH2025	Befestigungs-Platte Alu f. Schelle, 200/250 mm	Stk.	17,36
BPALUSCH2042	Befestigungs-Platte Alu f. Schelle, 200/420 mm	Stk.	29,27
BPALUW1410	Befestigungs-Platte Alu f. Wandbefest., 140/100 mm	Stk.	6,60
BPALUW2014	Befestigungs-Platte Alu f. Wandbefest., 200/140 mm	Stk.	9,16
BPALUW1420	Befestigungs-Platte Alu f. Wandbefest., 140/200 mm	Stk.	9,16
BPALUW2025	Befestigungs-Platte Alu f. Wandbefest., 200/250 mm	Stk.	14,89
BPALUW2042	Befestigungs-Platte Alu f. Wandbefest., 200/420 mm	Stk.	23,76
Spannband VA			WB 900
SPBVA30	19 x 0.5, Rolle 30 m	Stk.	119,20
Schloss VA			WB 900
SCHLVA	19 x 2.0	Stk.	1,27
SPWZ	Spannwerkzeug	Stk.	173,47